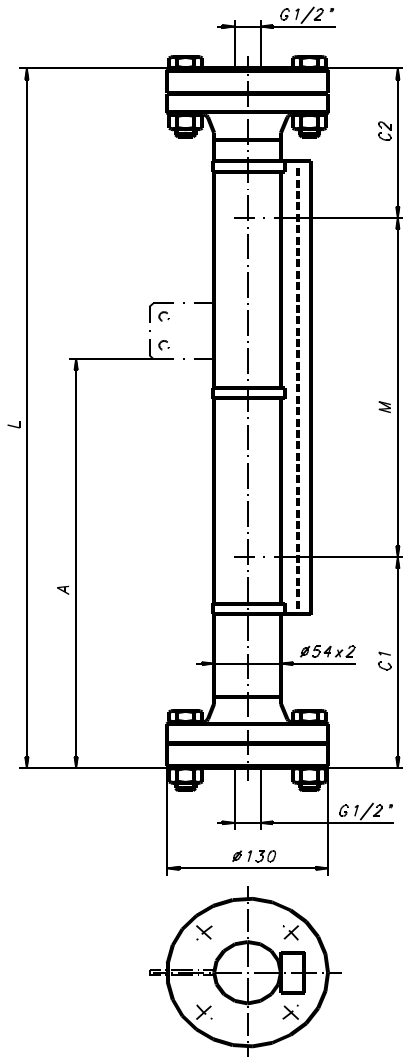


Seria Standardowa 50

Type: 32755-B

Konstrukcja spełnia wymagania PED 97/23/EC oraz normy zharmonizowane



Zasięg pływaka dolny / górny:

	C1:	C2:
Standard	190	140

C1 i C2 dłuższe lub krótsze w zależności od zakresu oraz sprężyny tłumiącej

Dane zamówienia:

Firma: Projekt:
 Numer zamówienia:
 Ilość: nr TAG:

Parametry pracy :

Czynnik :
 Gęstość : $\geq 0.55\text{g/cm}^3$ g/cm3:
 Lepkość : $\leq 600\text{cSt}$ cSt:
 Ciśnienie pracy : max. 50bar(g) @ 20°C *1) bar(g):
 Ciśnienie projektowe : " bar(g):
 Temperatura pracy : -80°C ... +400°C *1) °C:
 Temperatura projektowa : " °C:
 Rozstaw króćców : max. 5800mm jednoczęściowa konstr. mm:

Konstrukcja i materiały:

Komora pływaka : 316/316L Śruby i nakrętki: A2-70, ISO 3506
 Pływak : Stop tytanu Ti (Standard) typ nr: **37943-2 / -3 / -4**
 typ nr:

inne materiały i gęstości -patrz diagram doboru pływaka lub zapytaj

Sprężyna tłumiąca góra /dół , 1.4401 nr: 27399
 Uszczelki : Włókno aramidowe /NBR (<150°C) Standard
 PTFE, niewzmocniony (<250°C)
 Grafit ze wzmocnieniem 316/316L (<400°C)

Przyłącza procesowe:

Rodzaje gwintów przyłączy :

- żeński G1/2" (ISO 7-1 / ISO 228-1), bez korka Standard
 - dostępne inne rodzaje gwintów

Wskaźnik:

PC, IP65 (<150°C)	Płytki: Srebrno-czerwone	nr: 34837	Standard <input type="checkbox"/>
PC, IP68, gaz obojęt (<150°C)	Płytki: Srebrno-czerwone	nr: 41008	<input type="checkbox"/>
Al/PC, IP54 (<250°C)	Płytki: Srebrno-czerwone	nr: 34560	<input type="checkbox"/>
Al/szkło, IP54 (<400°C)	Płytki: Srebrno-czarne	nr: 37100	<input type="checkbox"/>
Specjalny	Płytki: <input type="text"/>	nr: <input type="text"/>	<input type="checkbox"/>

Akcesoria (instrukcja obsługi zob. spec. no. 20010501):

Podpora montażowa nr. 26936: wymiar "A" [mm]:
 Wylłącznik magnetyczny: ilość: typ:
 Sensor: rozdzielczość [mm]: 5 / 10 typ:
 długość pomiarowa Mel. [mm]:
 Przetwornik: typ:
 Pozostałe akcesoria:

Testy i certyfikaty:

EN10204:2004-3.1 certyfikat materiałowy komory pływaka:

Specjalne wykonanie i uwagi:

Uwagi:

*1) Zapoznać się z diagramem zależności ciśnienia i temperatury! Najniższy przebieg ciśnienia-temperatury każdego przyłącza kołnierzego określa ogranicznik!
 Test ciśnienia będzie specyfikowany zgodnie ze specyfikacją WEKA AW 2.1.2.

Wszystkie wymiary podane są w mm. Wymiary są uzasadnione dla standardowych wersji.