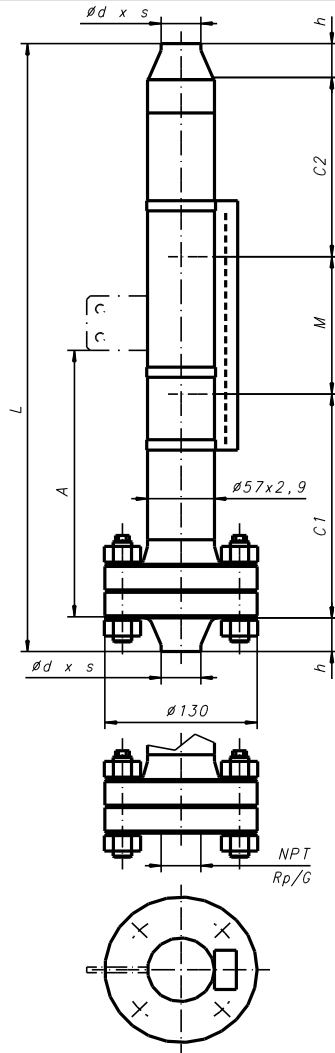


Seria wysokociśnieniowa 80

Typ: 36800-A



Dane zamówienia:

Firma : _____
 Numer zamówienia : _____
 Projekt: _____
 Ilość: _____ nr TAG: _____

Parametry pracy :

Czynnik : _____
 Gęstość : > 0.6g/cm3 g/cm3: _____
 Ciśnienie pracy : maks. 80bar(g) @ 20 °C *1) bar(g): _____
 Ciśnienie projektowe : " bar(g): _____
 Temperatura pracy : -10 °C bis max. 400 °C *1) °C: _____
 Temperatura projektowa : " °C: _____

*1) Należy zapoznać się przebieg ciśnienia i temperatury!
 Dolny zakres ciśnienia i temperatury każdego kolnierza lub dopasowania zastrzeżony!
 Test ciśnienia będzie specyfikowany wg firmy WEKA "Informacje ciśnienia i temperatury"

Konstrukcja i materiały:

standardowe wykonanie: _____
 Komora pływaka: 316/316L
 Pływak: stop tytanu typ: _____
 Śruby DIN 2510 L: 21CrMoV57-DIN17240 (dwustronne antyzmęczeniaowe)
 Nakrętki sześć. DIN2510 NF: 21CrMoV57-DIN17240
 Uszczelki: Włókno Aramidowe / NBR Standard
 czyste PTFE bez wzmocnienia
 Grafit ze wzmocnieniem 316/316L

Wskaźnik:

PC, kat.-nr. 990805: Płytko: Srebro-czerwona nr: 34837 Standard
 Al, kat.-nr. 20010405: Płytko: _____ nr: _____

Rozstaw króćców : max. 6000mm jednoczęściowa konstr. mm: _____

Standardowe przyłącza:

Typ i wielkość należy określić przy zamówieniu! Standardowe wymiary dostępne tak jak pokazano!
 Niestandardowe wymiary dostępne tak jak pokazano!

Inne przyłącza:

Zasięg pływaka dolny / górny:

	c1:	c2:
Standard	200	150
Na życzenie:	c1, c2 krótsze lub dłuższe, W zależności od pływaka!	

Standardowe przyłącza kolnierzowe:

a) Końcówki spawane:

- DIN/EN:	h	d*s
DN15:	25	21.3*2.65
DN20:	28	26.9*2.65
DN25:	34	33.7*3.25
- ANSI/ISO:		
DN15:	38	21.34*2.77
DN20:	41,5	26.67*2.87
DN25:	44,5	33.40*3.38

b) Gwinty żeńskie:

- ISO7-1 / ISO228-1:	ANSI:
Rp1/2" odpow. G1/2"	NPT1/2"
Rp3/4" odpow. G3/4"	NPT3/4"
Rp1" odpow. G1"	NPT1"

*4) urządzenia zależne od wskaźnika zgodnie ze specyfikacją nr 20010501!
 - wszystkie wymiary podano "mm"!
 Wymiarowanie podane dla wykonania standardowego!
 Modyfikacja zastrzeżona.

Akcesoria:

Podpora montażowa nr. 26936: wymiar "A", mm: _____
 Wyłącznik magnetyczny *4): typ: _____ ilość: _____
 Sensor *4): typ: _____
 Sygnał wyjściowy: _____
 Długość pomiarowa: _____
 Regulator: typ: _____
 Napięcie zasilające, V: _____ AC/DC: _____

Pozostałe akcesoria:

Opcjonalnie:

Atesty wykonania materiałowego zgodnie z EN10204-3.1 dla komory pływaka:
 Specjalne mocowanie wskaźnika, specyfikacja nr 20010407 (wibracje, wstrząsy itp.)

Wykonania specjalne, uwagi:
