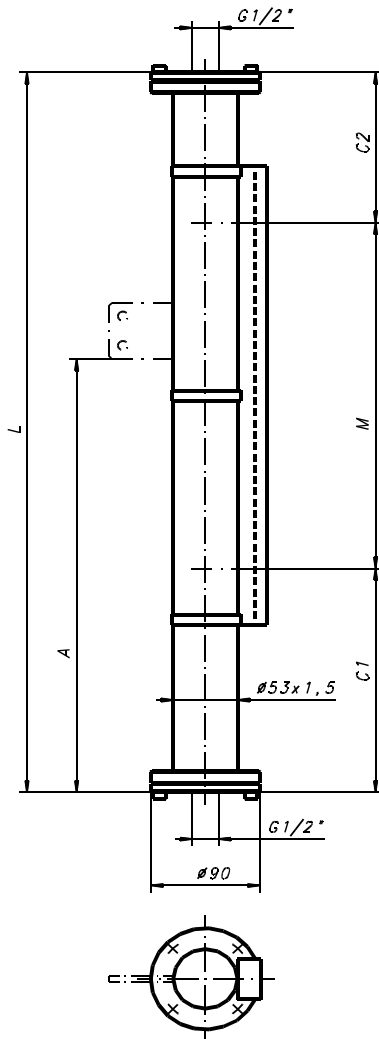


Seria Standardowa 6

Typ: 23614-B

Konstrukcja spełnia wymagania PED 97/23/EC oraz normy zharmonizowane



Dane zamówienia:

Firma: Projekt:
 Numer zamówienia:
 Ilość: nr TAG:

Parametry pracy:

Czynnik:
 Gęstość: $\geq 0.65 \text{g/cm}^3$ g/cm3:
 Lepkość: $\leq 600 \text{cSt}$ cSt:
 Ciśnienie pracy: max. 6bar(g) @ 20°C *1) bar(g):
 Ciśnienie projektowe: " bar(g):
 Temperatura pracy: -80°C ... +150°C *1) °C:
 Temperatura projektowa: " °C:
 Rozstaw króćców: max. 5800mm jednoczęściowa konstr. mm:

Konstrukcja i materiały:

Komora pływaka: 316/316L Śruby i nakrętki: A2-70, ISO 3506
 Pływak: 316L (Standard) typ nr: **36223/20 / 38662/20**
 NBR typ nr: **39525/0.8 / 1.0 / 1.2**
 typ nr:

inne materiały i gęstości -patrz diagram doboru pływaka lub zapytaj

Sprężyna tłumiąca góra /dół, 1.4401 nr: 27399
 Uszczelki: Włókno aramidowe /NBR (<150°C) Standard
 PTFE, niewzmocniony
 Grafit ze wzmocnieniem 316/316L

Przyłącza procesowe:

Rodzaje gwintów:

- żeński G1/2" (ISO 7-1 / ISO 228-1), bez korka Standard
 - dostępne inne rodzaje gwintów

Zasięg pływaka dolny / górny:

C1: C2:
 Standard 180 130
 C1 i C2 dłuższe lub krótsze
 w zależności od zakresu
 oraz sprężyny tłumiącej

Wskaźnik:

PC, IP65 Płytki: Srebrno-czerwone nr: 34837 Standard
 PC, IP68,gaz obojęt Płytki: Srebrno-czerwone nr: 41008
 Al/PC, IP54 Płytki: Srebrno-czerwone nr: 34560
 Al/szkło, IP54 Płytki: Srebrno-czarne nr: 37100
 Specjalny Płytki: nr:

Akcesoria (instrukcja obsługi zob. spec. no. 20010501):

Podpora montażowa nr. 26936: wymiar "A" [mm]:
 Wylłącznik magnetyczny: ilość: typ:
 Sensor: rozdzielczość [mm]: 5 / 10 typ:
 długość pomiarowa Mel. [mm]:
 Przetwornik: typ:
 Pozostałe akcesoria:

Testy i certyfikaty:

EN10204:2004-3.1 certyfikat materiałowy komory pływaka:

Specjalne wykonanie i uwagi:

Uwagi:

*1) Zapoznać się z diagramem zależności ciśnienia i temperatury! Najniższy przebieg ciśnienia-temperatury każdego przyłącza kołnierzego określa ogranicznik!
 Test ciśnienia będzie specyfikowany zgodnie ze specyfikacją WEKA AW 2.1.2.

Wszystkie wymiary podane są w mm. Wymiary są uzasadnione dla standardowych wersji.



STIM
 41-902 Bytom, ul. Składowa 26
 tel/fax 0-32 281 45 01, 0-32 281 99 80,
 email info@stim.bytom.pl, www.stim.bytom.pl

WEKA AG - Schürlistrasse 8 - CH-8344 Bäretswil
 Phone +41 43 833 43 43 - Fax +41 43 833 43 29
 info@weka-ag.ch - www.weka-ag.ch