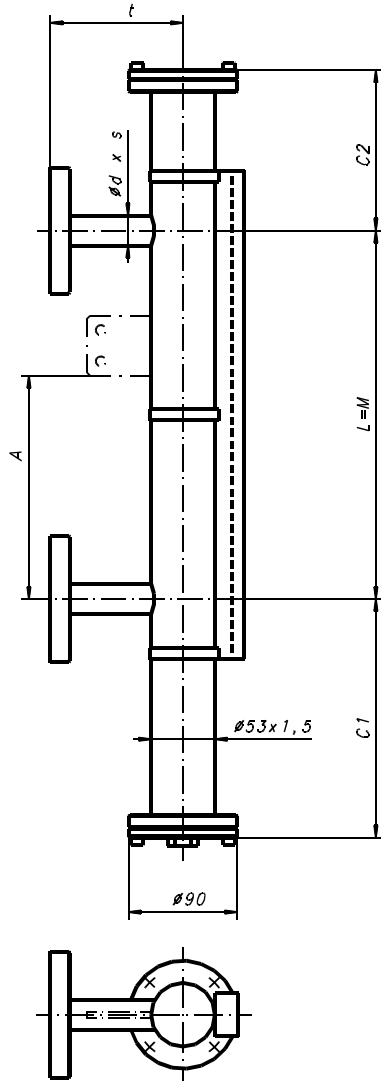


Konstrukcja spełnia wymagania PED 97/23/EC oraz normy zharmonizowane



Dane zamówienia:

Firma : Projekt:
 Numer zamówienia :
 Ilość : nr TAG:

Parametry pracy :

Czynnik :
 Gęstość : $\geq 0.65 \text{g/cm}^3$ g/cm3:
 Lepkość : $\leq 600 \text{cSt}$ cSt:
 Ciśnienie pracy : max. 6bar(g) @ 20°C *1) bar(g):
 Ciśnienie projektowe : " bar(g):
 Temperatura pracy : -80°C ... +150°C *1) °C:
 Temperatura projektowa : " °C:
 Rozstaw króćców : max. 5600mm jednoczęściowa konstr. mm:

Konstrukcja i materiały:

Komora pływaka : 316/316L Śruby i nakrętki: A2-70, ISO 3506
 Pływak : 316L (Standard) typ nr: **36223/20 / 38662/20**
 NBR typ nr: **39525/0.8 / 1.0 / 1.2**
 inne materiały i gęstości -patrz diagram doboru pływaka lub zapytaj nr: 27399
 Sprężyna tłumiąca góra /dół , 1.4401
 Uszczelki : Włókno aramidowe /NBR (<150°C) Standard
 PTFE, niewzmocniony
 Grafit ze wzmocnieniem 316/316L

Przyłącza procesowe:

Przyłącze kołnierzone wg normy EN1092-1 (Standard): DN15:
 - EN1092-1/01 B1/DNxx/PN40/316L DN20:
 - kołnierze, FF, Rz=12,5 ... 50µm, DN25:

Przyłącze kołnierzone wg ANSI/klasa 150 (ISO/PN20): ANSI 1/2" wg ISO DN15 :
 - ANSI/ASME B16.5 / ISO-DIS7005-1.2, typ 01/B1 ANSI 3/4" wg ISO DN20 :
 - kołnierze, RF SF, Rz=12,5 ... 50µm, ANSI 1" wg ISO DN25 :

Inne przyłącza:

Gwint zaworu spustowego (Standard) (dla odpowietrzenia zapytaj):

G3/8" (ISO7-1/ISO228-1) z korkiem R3/8" (ISO7-1) i taśmą PTFE (<=250°C)
 G3/8" (ISO7-1/ISO228-1) z korkiem G3/8" (ISO228-1) i uszczelką NiCu (>250°C)

Wskaźnik:

PC, IP65 Płytki: Srebro-czerwone nr: 34837 Standard
 PC, IP68,gaz obojęt Płytki: Srebro-czerwone nr: 41008
 Al/PC, IP54 Płytki: Srebro-czerwone nr: 34560
 Al/szkło, IP54 Płytki: Srebro-czarne nr: 37100
 Specjalny Płytki: nr:

Akcesoria (instrukcja obsługi zob. spec. no. 20010501):

Podpora montażowa nr. 26936: wymiar "A" [mm]:
 Wyłącznik magnetyczny: ilość: typ:
 Sensor: rozdzielczość [mm]: **5 / 10** typ:
 długość pomiarowa Mel. [mm]:
 Przetwornik: typ:
 Pozostałe akcesoria:

Testy i certyfikaty:

EN10204:2004-3.1 certyfikat materiałowy komory pływaka:

Specjalne wykonanie i uwagi:

Zasięg pływaka dolny / górny:

	C1:	C2:
Standard	180	130

C1 i C2 dłuższe lub krótsze w zależności od zakresu oraz sprężyny tłumiącej

Standardowe przyłącza kołnierzone:

	EN	ANSI/ISO
Przyłącza, d*s:		
DN15:	21.3*2.0	21.3*2.0
DN20:	26.9*2.0	26.9*2.0
DN25:	33.7*2.0	33.7*2.0
\geq DN32 *2):	33.7*2.0	33.7*2.0
Wymiar t:		
DN15:	110	110
DN20:	110	110
DN25:	110	110
\geq DN32 *2):	tba na życzenie 3)	

Uwagi:

*1) Zapoznać się z diagramem zależności ciśnienia i temperatury! Najniższy przebieg ciśnienia-temperatury każdego przyłącza kołnierzonego określa ogranicznik! Test ciśnienia będzie specyfikowany zgodnie ze specyfikacją WEKA AW 2.1.2.

*2) Ze specjalnymi kołnierzami redukcyjnymi.

*3) W zależności od wielkości przyłączy kołnierzowych.

Wszystkie wymiary podane są w mm. Wymiary są uzasadnione dla standardowych wersji.