



ODWADNIACZ PŁYWAKOWY

MODEL JL9X/JLH9X ZELIWO/
STALIWO

WYSOKIEJ WYDAJNOŚCI ODWADNIACZ PŁYWAKOWO-TERMOSTATYCZNY

ZALETY

Wyjątkowo wytrzymały, naprawa bez demontażu z linii, kompaktowy odwadniacz pływakowy z odpowietrznikiem dla dużych wydajności.

1. Podwójne utwardzane gniazdo oraz zawór zapewniają łagodny proces odwadniania z niskimi prędkościami w zależności od napływu kondensatu
2. Samocentrujący mechanizm ze stali kwasoodpornej minimalizuje zużycie
3. Element termostatyczny X zapewnia szybkie odprowadzanie powietrza blisko temperatury nasycenia pary.
4. Łatwa naprawa bez demontażu z rurociągu minimalizuje koszty obsługi.
5. Wysokiej jakości elementy wewnętrzne z utwardzanej stali kwasoodpornej zapewniają trwałość.



Patented

Specyfikacja

Model	JL9X	JLH9X
Przylącze	Gwint , Kołnierz*	Gwint , Spawany , Kołnierzowy
Size / DN	2" / 50	
Kryza nr.	10, 13	10, 18, 32
Maksymalne ciśnienie pracy (barg) PMO	10, 13	10, 18, 32
Maksymalne różnica ciśnień (bar) Δ PMX	10, 13	10, 18, 32
Maksymalne temperatura pracy (°C) TMO	200	220, 240

*JL9X posiada wkręcany kołnierz.

1 bar = 0.1 MPa

PARAMETRY OBLIECZENIOWE KORPUSU :

Maksymalne dopuszczalne ciśnienie (barg) PMA: 13 (JL9X), 32 (JLH9X)

Maximum Allowable Temperature (°C) TMA: 200 (JL9X), 400 (JLH9X)

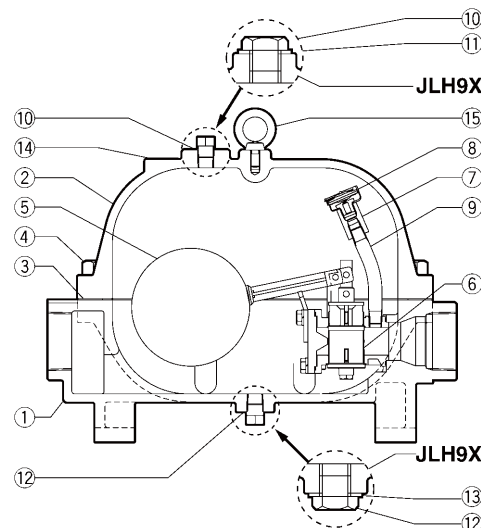


UWAGA

Dla uniknięcia zagrożeń i niebezpieczeństwa nie wolno stosować poza parametrami dopuszczalnymi podanymi w karcie. Lokalne przepisy mogą być bardziej restrykcyjne.

No.	Description	Material	DIN	ASTM/AISI*
①	Korpus	JL9X Żeliwo FC250	0.6025	A126 Cl.B
	JLH9X	Staliwo A216 Gr.WCB	1.0619	—
②	Pokrywa	JL9X Żeliwo FC250	0.6025	A126 Cl.B
	JLH9X	Staliwo A216 Gr.WCB	1.0619	—
③	Uszczelka	Grafit/ Stal kwasoodporna SUS316L	-/1.4404	-/AISI316L
④	Śruba	JL9X Stal węglowa S45C	1.0503	AISI1045
	JLH9X	Stal stopowa SNB7	1.7225	A193 Gr.B7
⑤	Pływak / Dzwignia	Stal kwasoodporna SUS316L/ Staliwo kwasoodporne A351 .CF8	1.4404/1.4312	AISI316L/ —
⑥	Zawór główny	Staliwo kwasoodporne A351 Gr.CF8/SCS2A	1.4312/1.4027	-/ A743 Gr.CA40
⑦	Konektor	Stal kwasoodporna SUS304	1.4301	AISI304
⑧	X-element	Stal kwasoodporna SUS304/420F	1.4301/1.4028	AISI304/420F
⑨	Rurka	Stal kwasoodporna SUS304	1.4301	AISI304
⑩	Korek	JL9X Stal węglowaSS400	1.0037	A6
	JLH9X	Stal węglowa S25C	1.1158	AISI1025
⑪	Uszczelka korka (JLH9X)	Miękkie żelazo SUYP	1.1121	AISI1010
⑫	Korek	JL9X Stal węglowa SS400	1.0037	A6
	JLH9X	Stal węglowa S25C	1.1158	AISI1025
⑬	Uszczelka korka (JLH9X)	Miękkie żelazo SUYP	1.1121	AISI1010
⑭	Tabliczka	Stal kwasoodporna SUS304	1.4301	AISI304
⑮	Śruba	Stal węglowa SS400	1.0037	A307 Gr.B
⑯	Kołnierz**	Stal węglowa C22.8	1.0460	A105

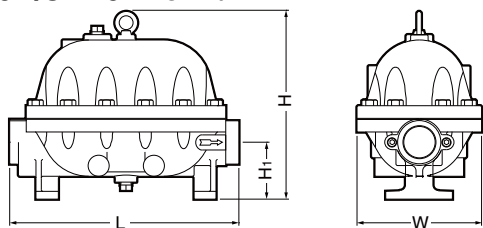
*Materiał równoważny ** Pokazano na odwrócenie



Copyright © TLV

Wymiary

● **JL9X/JLH9X** Gwint



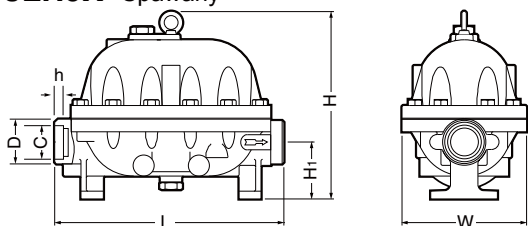
JL9X pokazany. Dla JLH9X korek pokrywy i spustowy różnią się lekko

JL9X/JLH9X Gwint* (mm)

Model	Size	L	H	H ₁	W	Waga (kg)
JL9X	2"	414	338	102	225	34
JLH9X	2"	414	338	102	225	36

*BSP DIN 2999, inne standardy dostępne

● **JLH9X** Spawany

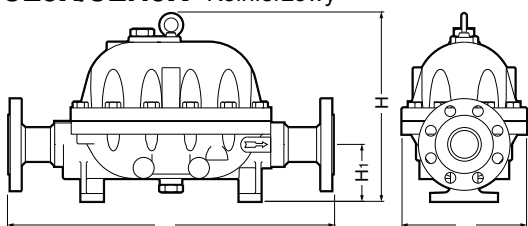


JLH9X Spawany (mm)

* Model	DN	L	H	H ₁	W	φ D φ Ch	Waga (kg)
JLH9X	50	414	338	102	225	78 61.2 16	36

* ASME B16.11-2005, inne standardy dostępne

● **JL9X/JLH9X** Kołnierowy



JLH9X pokazany. Dla JL9X korek pokrywy i spustowy różnią się lekko

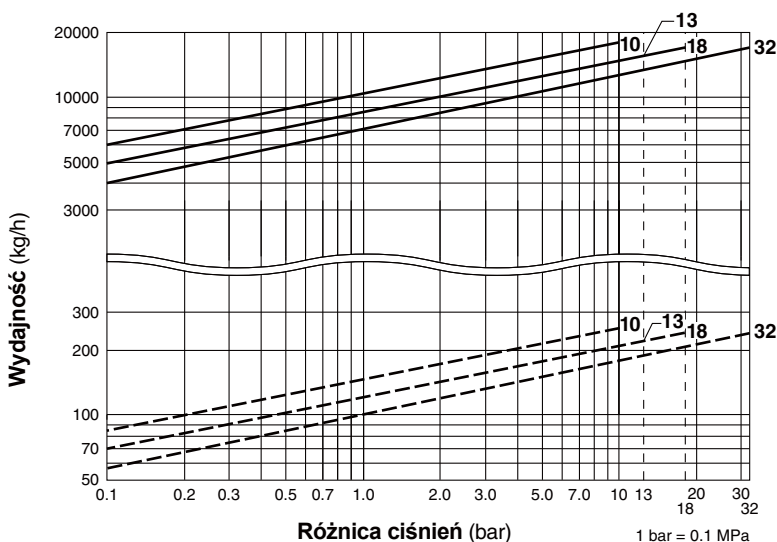
JL9X*/JLH9X Kołnierz (mm)

Model	DN	L					H	H ₁	W	Waga (kg)
		DIN 2501		ASME Class						
		PN16	PN25/40	150RF	300RF	600RF				
JL9X	50	584	—	584	584	—	338	102	225	42
JLH9X	50	—	584	584	584	584	338	102	225	44

Inne standardy dostępne ale może zmienić się długość zabudowy

*JL9X posiada kołnierz wkręcany

Wydajność



———— : Maksymalne wydajności JL9X/JLH9X. :
 - - - - - Minimalny przepływ

1. Linie odpowiadają poszczególnym wielkościom kryz
2. Różnica ciśnień pomiędzy dolotem i wylotem odwadniacza
3. Wydajności podano dla ciągłego przepływu
4. Zalecany współczynnik bezpieczeństwa : 1.5.

UWAGA

Nie stosować dla różnicy ciśnień większej od maksymalnej gdyż może powodować problemy z odwadnianiem

Dokument przetłumaczony przez partnera handlowego w Polsce :

STIM sp. z o.o. sp.k.
 41-902 Bytom, ul. Składowa 26
 tel./fax (0-32) 281 45 01 , 281 99 80
 email: info@stim.bytom.pl, www.stim.bytom.pl



Manufacturer
TLV CO., LTD.
 Kakogawa, Japan
 is approved by LRQA Ltd. to ISO 9001/14001

ISO 9001/ISO 14001

