



ODWADNIACZ TERMODYNAMICZNY

TYP HR260A Stal stopowa

ODWADNIACZ TERMODYNAMICZNY DLA APLIKACJI BARDZO WYSOKIEGO CIŚNIENIA

Zalety

Odwadniacz z izolacją w postaci płaszcza powietrznego przeznaczony dla odwadniania rurociągów wysokociśnieniowych oraz turbin.

1. Odwadniacz serwisowalny bez demontażu z linii
2. Polerowany dysk zapewnia szczelne zamknięcie bez zatrzymywania powietrza.
3. Płaszcz powietrzny ogranicza liczbę cykli pracy przy braku kondensatu i wydłuża trwałość
4. Wbudowany filtr siatkowy
5. Utwardzane powierzchnie pracujące gwarantujące długą żywotność urządzenia.



Specyfikacja

Model	HR260A	
Typ przyłącza	Spawane SW	Spawane BW
Wymiar	DN15, 25	
Maksymalne ciśnienie pracy [barg]	PMO	260
Minimalne ciśnienie pracy [barg]		16
Maksymalna temperatura pracy [°C]	TMO	550
Maksymalne przeciw ciśnienie	50% ciśnienia w wejściowego	

PARAMETRY PROJEKTOWE KORPUSU (NIE PARAMETRY PRACY) :

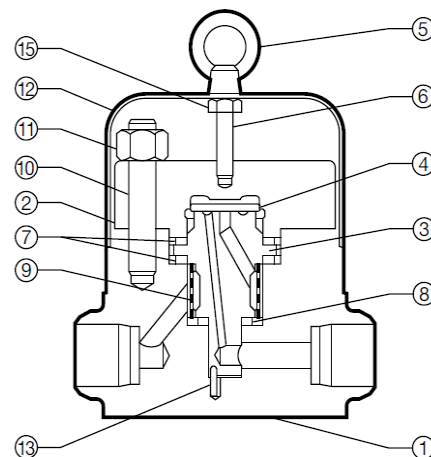
Maksymalne dopuszczalne ciśnienie [barg] PMA : 260
Maksymalna dopuszczalna temperatura [°C] TMA : 550



UWAGA

Aby uniknąć nieprawidłowej pracy, wypadków oraz poważnych zranień, NIE WOLNO stosować tego urządzenia poza warunkami pracy podanymi w tabeli. Lokalne regulacje mogą być bardziej restrykcyjne

NR	Opis	Materiał	DIN *	ASTM / AISI *
1	Korpus	Stal stopowa A182 F22	1,7380	--
2 R	Pokrywa	Stal kwas. SUS420J2	1,4031	AISI420
3 R	Moduł gniazda	Stal kwas. SUS440C	1,4125	AISI440C
4 R	Dysk	Stal kwas. SUS440C	1,4125	AISI440C
5	Nakrętka oczkowa	Stal węglowa SS400	1.0037	A6
6	Podkładka	Stal węglowa SS400	1,0037	A6
7 MR	Uszczelka modułu	Grafit/Stal kwas.	-/1.4833	-/AISI309S+Cb
8 MR	Uszczelka modułu	Grafit/Stal kwas.	-/1,4833	-/AISI309S+Cb
9 R	Siatka filtra	Stal kwas SUS430/304	1.4016/4301	AISI430/304
10	Śruba pokrywy	Stal stopowa SNB16	1,7711	A193 Gr. B16
11	Nakrętka pokrywy	Stal stopowa SNB7	1,7225	A193 Gr. B7
12	Pokrywa	Stal węglowa SPCC	1,0330	A109
13 R	Kolek prowadzący	Stal kwas. SUS304	1,4301	AISI304
14	Tabliczka znamionowa	Stal kwas. SUS304	1,4301	AISI304
15	Nakrętka sześciokątna	Stal węglowa SS400	1,0037	A6

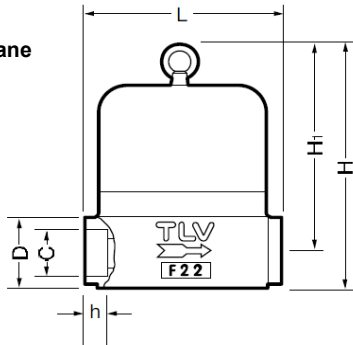


* Materiał równoważny, ** - Opcja

Dostępne zestawy naprawcze, M – Obsługowy, R - Serwisowy

Wymiary

● HR260A Przyłącze spawane SW

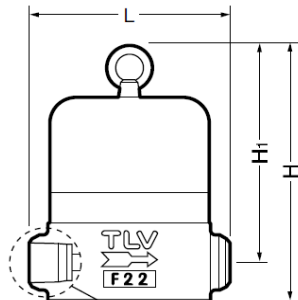


HR260A Przyłącze spawane SW (mm)

DN	L	H	H ₁	φD	φC	h	Waga (kg)
15	160	208	179	55,5	21,70	14	18
25					33,80		

* ASME B16.11 , Dostępne inne standardy

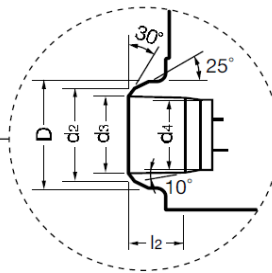
● HR260A Przyłącze spawane BW



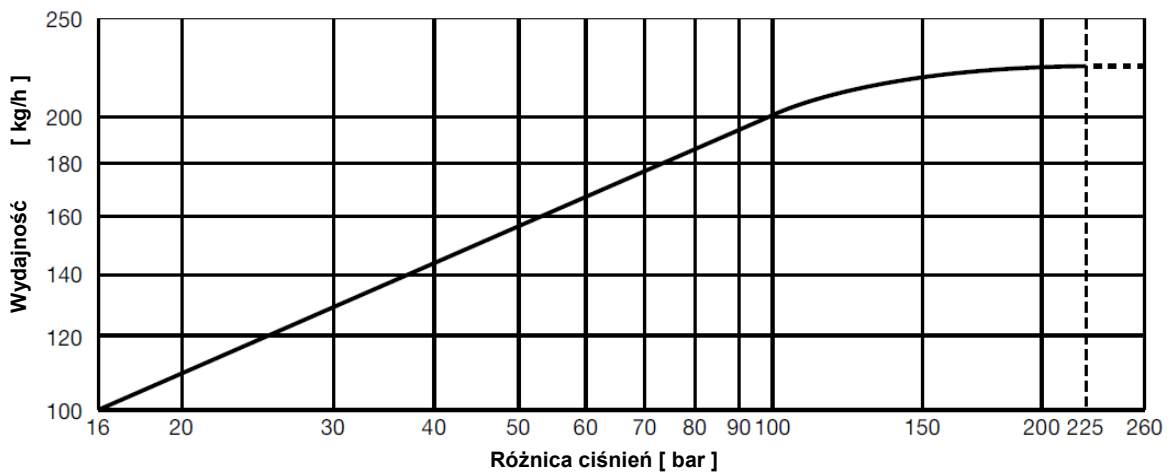
HR260A Przyłącze spawane BW (mm)

DN	L	H	H ₁	φD	φd ₂	φd ₃	φd ₄	l ₂	Waga (kg)
15	165	208	179	28	22	16	14	20	18
25				40	35	27	25		

* DIN 3239 Form C (PN250) , Dostępne inne standardy



Wykres wydajności



1. Różnica ciśnień dotyczy różnicy pomiędzy ciśnieniem przed i za odwadniaczem
1. Zalecany współczynnik bezpieczeństwa wynosi 2