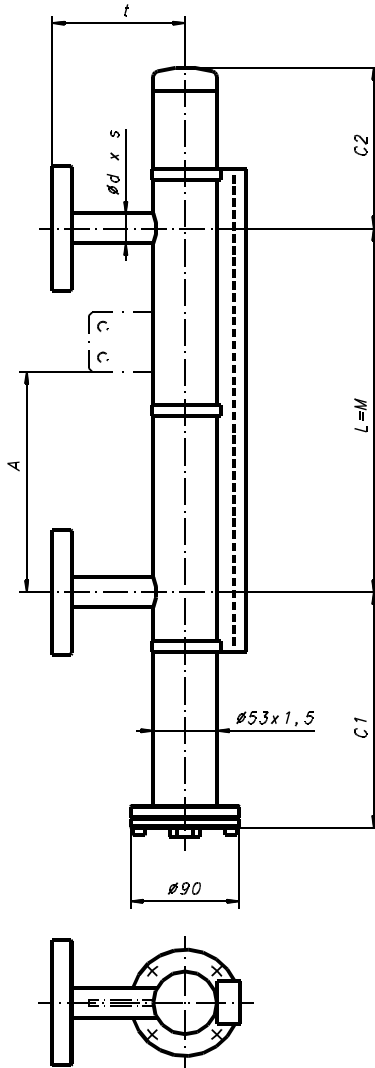


## Seria Standardowa 6

Typ: 23614-K

Konstrukcja spełnia wymagania PED 97/23/EC oraz normy zharmonizowane



### Dane zamówienia:

Firma :  
Numer zamówienia :  
Ilość :

	Projekt:
	nr TAG:

### Parametry pracy :

Czynnik :  
Gęstość :  $\geq 0.65 \text{g/cm}^3$   
Lepkość :  $\leq 600 \text{cSt}$   
Ciśnienie pracy : max. 6bar(g) @ 20°C \*1)  
Ciśnienie projektowe : "  
Temperatura pracy : -80°C ... +150°C \*1)  
Temperatura projektowa : "  
Rozstaw króćców : max. 5600mm jednoczęściowa konstr.

g/cm3:	
cSt:	
bar(g):	
bar(g):	
°C:	
°C:	
mm:	

### Konstrukcja i materiały:

Komora pływaka : 316/316L Śruby i nakrętki: A2-70, ISO 3506  
Pływak : 316L (Standard) typ nr: 36223/20 / 38662/20  
NBR typ nr: 39525/0.8 / 1.0 / 1.2

inne materiały i gęstości - patrz diagram doboru pływaka lub zapytaj

Sprężyna tłumiąca góra /dół , 1.4401 nr: 27399  
Uszczelki : Włókno aramidowe /NBR (<150°C) Standard  
PTFE, niewzmocniony  
Grafit ze wzmocnieniem 316/316L

### Przyłącza procesowe:

Przyłącze kołnierzone wg normy EN1092-1 (Standard): DN15:  
- EN1092-1/01 B1/DNxx/PN40/316L DN20:  
- kołnierze, FF, Rz=12,5 ... 50µm, DN25:

Przyłącze kołnierzone wg ANSI/klasa 150 (= ISO/PN20): ANSI 1/2" wg ISO DN15 :  
- ANSI/ASME B16.5 / ISO-DIS7005-1.2, typ 01/B1 ANSI 3/4" wg ISO DN20 :  
- kołnierze, RF SF, Rz=12,5 ... 50µm, ANSI 1" wg ISO DN25 :

### Inne przyłącza:

--

### Gwint zaworu spustowego (Standard) (dla odpowietrzenia zapytaj):

G3/8" (ISO7-1/ISO228-1) z korkiem R3/8" (ISO7-1) i taśmą PTFE (<=250°C)  
G3/8" (ISO7-1/ISO228-1) z korkiem G3/8" (ISO228-1) i uszczelką NiCu (>250°C)

### Wskaźnik:

PC, IP65 Płytki: Srebrno-czerwone nr: 34837 Standard  
PC, IP68,gaz obojęt Płytki: Srebrno-czerwone nr: 41008  
Al/PC, IP54 Płytki: Srebrno-czerwone nr: 34560  
Al/szkło, IP54 Płytki: Srebrno-czarne nr: 37100  
Specjalny Płytki: nr:

### Akcesoria (instrukcja obsługi zob. spec. no. 20010501):

Podpora montażowa nr. 26936: wymiar "A" [mm]:  
Włącznik magnetyczny: ilość: typ:  
Sensor: rozdzielczość [mm]: 5 / 10 typ:  
długość pomiarowa Mel. [mm]:  
Przetwornik: typ:  
Pozostałe akcesoria:

### Testy i certyfikaty:

EN10204:2004-3.1 certyfikat materiałowy komory pływaka:

### Specjalne wykonanie i uwagi:

--

### Zasięg pływaka dolny / górny:

C1: C2:  
Standard 180 130

C1 i C2 dłuższe lub krótsze  
w zależności od zakresu  
oraz sprężyny tłumiącej

### Standardowe przyłącza kołnierzone:

EN ANSI/ISO

Przyłącza, d\*s:

DN15: 21.3\*2.0 21.3\*2.0

DN20: 26.9\*2.0 26.9\*2.0

DN25: 33.7\*2.0 33.7\*2.0

$\geq$  DN32 \*2): 33.7\*2.0 33.7\*2.0

Wymiar t:

DN15: 110 110

DN20: 110 110

DN25: 110 110

$\geq$  DN32 \*2): tba na życzenie 3)

### Uwagi:

\*1) Zapoznać się z diagramem zależności ciśnienia i temperatury! Najniższy przebieg ciśnienia-temperatury każdego przyłącza kołnierzonego określa ogranicznik!

Test ciśnienia będzie specyfikowany zgodnie ze specyfikacją WEKA AW 2.1.2.

\*2) Ze specjalnymi kołnierzami redukcyjnymi.

\*3) W zależności od wielkości przyłączy kołnierzowych.

Wszystkie wymiary podane są w mm. Wymiary są uzasadnione dla standardowych wersji.