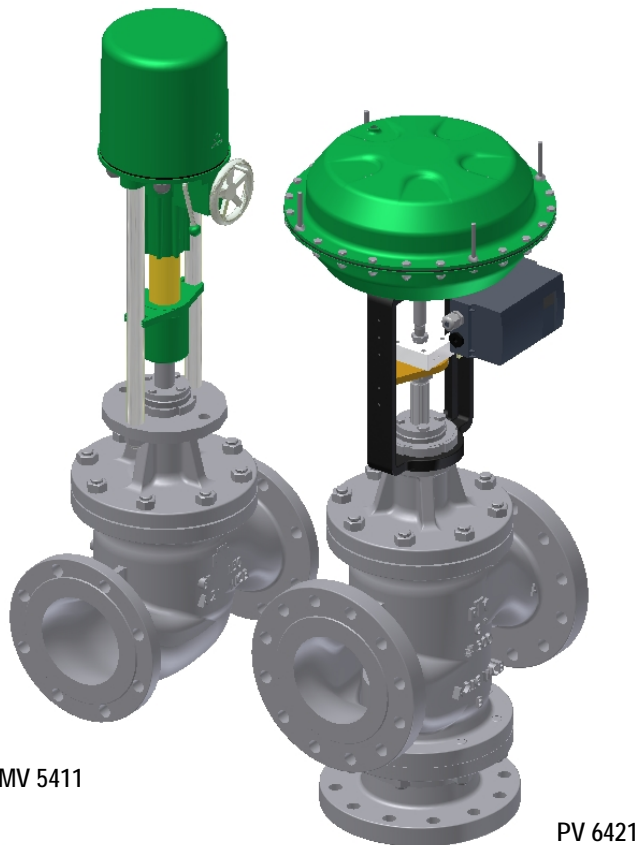


Shut-off and control valves Absperr- und Regelventile Vannes tout ou rien et vannes de régulation

5400-AR-7010



MV 5411

PV 6421



Electric series
Elektrische Baureihen
Séries électriques

- MV 5411-AR
- MV 5421-AR
- MV 5431-AR

Pneumatic series
Pneumatische Baureihen
Séries pneumatiques

- PV 6411-AR
- PV 6421-AR
- PV 6431-AR

Valves for the throttling, mixing and diverting of liquids and gases

- NPS 2"...12"
- Class 150...900
- Two-way and three-way design
- Valve body materials
A216 WCB
A351 CF8M
A 217 WC9
- On-off plug Parabolic plug, Perforated plug, V-port plug, Mixing-/ Diverting plug

Ventile für die Drosselung, Mischung und Verteilung flüssiger und gasförmiger Medien

- NPS 2"...12"
- Class 150...900
- Durchgangs- und Dreiwegeform
- Ventilgehäuse aus
A216 WCB
A351 CF8M
A 217 WC9
- Absperrkegel, Parabolkegel, Lochkegel, Kronenkegel, Misch-/ Verteilkegel

Vannes pour le contrôle du débit, le mélange et la répartition des fluides liquides et gazeux

- NPS 2"...12
- Class 150...900
- À passage droit ou à trois voies
- Matériaux du corps de la vanne en
A216 WCB
A351 CF8M
A 217 WC9
- Clapet tout ou rien, clapet parabolique, clapet perforé, Clapet lanterne, Clapet mélangeur/ répartiteur

Regeltechnik Kornwestheim GmbH
Max-Planck-Straße 3
70806 Kornwestheim
GERMANY

Telefon +49 7154 1314-0
Telefax +49 7154 1314-333
Internet www.rtk.de
E-Mail: info@rtk.de

RTK[®]

 Choose the Original
Choose Success!

**REGELTECHNIK
KORNWESTHEIM**

A division of CIRCOR International, Inc.

Shut-off and control valves
Absperr- und Regelventile
Vannes tout ou rien et vannes de régulation

5400-AR-7020

Technical data

Nominal diameter: NPS 2"...12"
 Nominal pressure: Class 150; 300; 600*; 900*
 Body materials: A216 WCB (Class 150...900)
 A351 CF8M (Class 150...900)
 A217 WC9 (Class 600; 900)
 Connections: Flanges according to ANSI B16.5
 RF (Raised Face)
 Spindle packing PTFE/graphite (max. 482°F)
 Pure graphite (max. 986°F)
 (medium dependent)
 Bellows seal with safety stuffing box
 on request
 Plug types: On/off plug (none)
 (Characteristic Parabolic plug (equal % / linear)
 Curves) V-port plug (linear)
 Perforated plug (equal % /linear)
 Mixing -/ Diverting plug (linear)
 (See data sheet 5000-7050).
 Trim materials: Plug 1.4122;
 Spindle + seat AISI 316 Ti/1.4571;
 Optional:
 Plug AISI 316 Ti/1.4571;
 Parabolic plug 1.4122 stellite or
 hardened;
 Perforated plug 1.4122 hardened;
 Seat stellite
 Cv-values: see tables 1 - 6
 Seat leakage: class IV metallic tight
 ANSI/FCI 70-2 class VI (tight closing) soft seated
 PTFE (max. +392°F)
 diverting plug port B III (<0,1%Cv)
 Max.press/temp.: ASME/ANSI B16.34
 (see data sheet 5000-7030)
 Approvals: PED (MV..., PV...)
 ATEX (PV...)
 GOST TR/TS (MV..., PV...)

Technische Daten

Nennweiten: NPS 2"...12"
 Nenndrücke: Class 150; 300
 Gehäuse: A216 WCB (Class 150...900)
 A351 CF8M (Class 150...900)
 A217 WC9 (class 600; 900)
 Flansche: nach ANSI B16.5 RF (Raised Face)
 Spindelab- : PTFE-Kohle Packung (bis 482°F)
 dichtungen Reingraphit Packung (bis 986°F)
 (mediumsabhängig)
 Faltenbalgdichtung auf Anfrage
 Kegelformen : Absperrkegel (Auf-Zu)
 (Kennlinie) Parabolkegel (gleich%/linear)
 Kronenkegel (linear)
 Lochkegel (gleich%/linear)
 Misch-/Verteilkegel (linear)
 (siehe auch Datenblatt 5000-7050)
 Garniturwerk- Kegell 1.4122;
 Stoffe Spindel + Sitzring AISI 316 Ti/1.4571
 Optional:
 Kegell AISI 316 Ti/1.4571;
 Parabolkegel 1.4122 stellite oder
 gehärtet;
 Lochkegel 1.4122 gehärtet;
 Sitzring stellite
 Cv- Werte: siehe Tabelle 1 - 6
 Leckage im Sitz: class IV metallisch dichtend
 ANSI/FCI 70-2 class VI (dichtschließend) weich
 dichtend mit PTFE (max. +392°F)
 Verteilkegel Tor B III (<0,1%Cv)
 Max.Druck/Temp.: ASME/ANSI B16.34
 (siehe auch Datenblatt 5000-7030)
 Zulassungen: PED (MV..., PV...)
 ATEX (PV...)
 GOST TR/TS (MV..., PV...)

Caractéristiques techniques

Diamètre nominal: NPS 2"...12
 Pression nominale: Class 150; 300
 Matériaux du corps : A216 WCB (Class 150...900)
 A351 CF8M (Class 150...900)
 A217 WC9 (class 600; 900)
 Brides: selon ANSI B16.5 RF (Raised
 Face)
 Etanchéité tige PTFE/Graphite (max. 482°F)
 Graphite (max. 986°F)
 (dépend de la nature du fluide)
 Presse étoupe de sécurité sur
 demande
 Type de clapet: clapet tout ou rien (sans)
 clapet parabolique (égal
 %/linéaire)
 clapet lanterne (linéaire)
 clapet perforé (égal %/linéaire)
 Clapet mélangeur / répartiteur (linéaire)
 (voir fiche technique 5000-7050).
 Matériaux siège/clapets: clapet 1.4122
 tige + siège AISI 316 Ti/1.4571
 en option :
 clapet AISI316 Ti/1.4571;
 clapet parabolique 1.4122
 stellite/ou durcie
 clapet perforé 1.4122 durcie,
 siège stellite
 Valeurs Cv : voir tableau 1 + 6
 Etanch. à la fermeture.: class IV étanchéité
 métallique
 ANSI/FCI 70-2 class VI (fermet. étanche)
 souple avec PTFE (max.
 +392°F)
 clapet répartiteur porte B
 III(<0,1%Cv)
 Press/temp.max.: ASME/ANSI B16.34
 (voir fiche technique 5000-7030)
 Agréments: PED (MV..., PV...)
 ATEX (PV...)
 GOST TR/TS (MV..., PV...)

Technical data actuator

See separate technical data sheet

Electric Actuator ST 5106 5106-7010
 Electric Actuator ST 5116 5116-7010
 Pneumatic Actuator ST 6175 6175-7010

Technische Daten Stellantrieb

Siehe separates technisches Datenblatt

Elektr. Stellantrieb ST 5106 5106-7010
 Elektr. Stellantrieb ST 5116 5116-7010
 Pneum. Stellantrieb ST 6175 6175-7010

Caractéristiques techniques servomoteur

Voir fiches techniques séparées

Servomoteur électrique ST 5106 5106-7010
 Servomoteur électrique ST 5116 5116-7010
 Servomoteur pneumatique ST 6175 6175-7010

Upt ot 4 » / *bis einschließlich NPS 4 inch

Regeltechnik Kornwestheim GmbH
 Max-Planck-Straße 3
 70806 Kornwestheim
 GERMANY

Telefon +49 7154 1314-0
 Telefax +49 7154 1314-333
 Internet www.rtk.de
 E-Mail: info@rtk.de



**REGELTECHNIK
 KORNWESTHEIM**

A division of CIRCOR International, Inc.

Parabolic plug/ Parabolkegel/ Clapet parabolique																
NPS	Seat/ Sitz/ Siège [Inch.]															
	1/2	3/4	1	1 1/4	1 1/2	2	2 1/2	3	4	5	6	8	10	10	12	
2"	7,9	14	21	28	35	43										
2 1/2"	7,9	14	22	33	43	55	73									
3"	7,9	14	22	36	52	67	92	110								
4"		14	22	36	56	81	115	140	172							
6"					56	87	147	208	2799	339	386					
8"						87	147	225	325	425	487	687				
10"							147	225	350	500	611	860	982	1074		
12"								225	350	540	655	943	1123	1306	1546	
Stroke/ Hub/ Course [Inch.]	1			1 1/4			1 3/8		2		2 3/8		3		4	

Table/ Tabelle/ Tableau 2:

Cv-Values/ -Werte/ -Valeurs [gpm]

On-off plug/ Absperrkegel/ Clapet tout ou rien																					
ANSI NPS	Seat/ Sitz/ Siège [Inch.]																				
	1/2	3/4	1	1 1/4	1 1/2	2	2 1/2	3	4	5	6	8	10	10	12						
2"		14	21	28	35	43															
2 1/2"			22	33	43	55	73														
3"				36	52	67	92	110													
4"					56	81	115	140	172												
6"							147	208	270	339	386										
8"								225	325	425	487	687									
10"									350	508	611	766	1074								
12"											655	943	1306	1546							
Stroke/ Hub/ Course [Inch.]	1/2							1		1 1/4		1 3/8		1 1/2		2 3/8		3		4	

Table/ Tabelle/ Tableau 3:

Cv-Values/ -Werte/ -Valeurs [gpm]

V-port plug/ Kronenkegel/ Clapet V-port																					
ANSI NPS	Seat/ Sitz/ Siège [Inch.]																				
	3/4	1	1 1/4	1 1/2	2	2 1/4	3	4	5	6	8	10	10	12							
2"		21	28	35	43																
2 1/2"		22	33	43	55	73															
3"			36	52	67	92	110														
4"				56	81	115	140	172													
6"						147	208	271	339	386											
8"							225	325	425	487	687										
10"								350	508	611	866	1074									
12"										655	943	1306	1546								
Stroke/ Hub/ Course [Inch.]	1/2							1		1 1/4		1 3/8		1 1/2		2 3/8		3		4	

Regeltechnik Kornwestheim GmbH
 Max-Planck-Straße 3
 70806 Kornwestheim
 GERMANY

Telefon +49 7154 1314-0
 Telefax +49 7154 1314-333
 Internet www.rtk.de
 E-Mail: info@rtk.de



**REGELTECHNIK
 KORNWESTHEIM**

A division of CIRCOR International, Inc.

Table/ Tabelle/ Tableau 4:

Cv-Values/ -Werte/ -Valeurs [gpm]

Perforated plug/ Lochkegel/ Clapet perforé																							
ANSI NPS	Seat/ Sitz/ Siège [Inch.]																						
	1/2	3/4	1	1 1/4	1 1/2	2	2 1/2	3	3 1/2	4	5	6	7	7	8	8	9	9	10	10	12		
2"	3,1	5,6	8,8	14	22	34																	
2 1/2"		5,6	8,8	15	22	35	57																
3"			8,8	15	23	35	60	86															
4"			8,8	15	23	35	60	91	110	135													
6"					23	35	60	91	110	142	220	303											
8"						35	60	91	110	142	220	317	371	435	467	540							
10"							60	91	110	142	220	317	371	435	479	564	650	742	791	842			
12"								91	110	142	220	317	371	435	479	564	650	742	841	910	1235		
Stroke/ Hub/ Course	1			1 1/4			1 1/2		2			2 3/8		3		3		4		3		4	

Table/ Tabelle/ Tableau 5:

Cv-Values/ -Werte/ -Valeurs [gpm]

Mixing plug/ Mischkegel/ Clapet mélangeur				Diverting plug/ Verteilkegel/ Clapet divergent		
ANSI NPS	Stroke/ Hub/ Course [Inch.]	Seat/ Sitz/ Siège [Inch.]	Cv [gpm]	Stroke/ Hub/ Course [Inch.]	Seat/ Sitz/ Siège [Inch.]	Cv [gpm]
3"	1	3	110	1/2	2 1/2	92
4"	1 1/4	4	172	1	3	140
6"	1 1/2	6	386	1 3/8	5	339
8"	2 3/8	8	687	1 1/2	6	487
10"	4	10	1074	2 3/8	8	867
12"	6	12	1546	3	10	1306

Tabelle/ Table/ Tableau 6: max. Schließdrücke [psi]

Antrieb/ Actuator/ Actionneur	Sitz/ Seat/ Siège [Inch.]												
	1/2	3/4	1	1 1/4	1,5	2	2,5	3	4	6	8	10	12
ST 5106 (16 kN)	2175	2175	2175	2175	1600	1030	600	400	258	114	65	42	-
ST 6175	auf Anfrage/ on request/ sur demande												-

Table / Tabelle / Tableau 6 Values / Cv-Werte/ -Valeurs [gpm]
 Multi stage perforated plug/ Lochkegelzweifachentspannt / Clapetperforéplusieursétages

ANSI	Seat / Sitz / Siège [Inch]																					
	1/2	-	3/4	1	1 1/4	1 1/2	2	2,5	3	4	5	6	8	8	10	10						
2"			4,0	6,3	9,7	15,5																
3"				6,3	10,6	16,3	24	42														
4"				6,3	10,6	16,3	24	42	63													
6"						16,3	24	42	63	98	154											
8"							24	42	63	98	154	225										
10"								42	63	98	154	225	335	395								
12"									63	98	154	225	335	395	590	635						
Stroke /Hub Course [Inch.]	1"			1 1/4"			1 1/2"		2"		2 1/2"		3 1/8"		3 1/8"		4"		3 1/8"		4"	

Pay attention:

Bitte beachten:

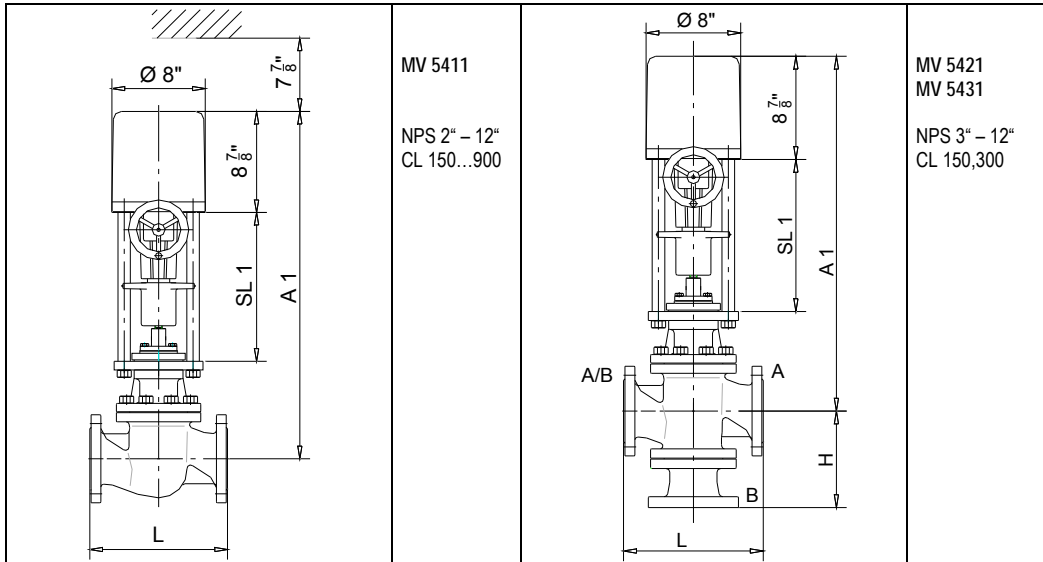
Faites attention s.v.p.:

Actuator type Antriebs-Typ Type d'actionneur	max. Stroke max. Hub Course max.
ST 5106	3 1/8
ST 6175.B6	2 3/8
ST 6175.C6	4

max. Schließdrücke [psi]

Antrieb/ Actuator/ Actionneur	Sitz/ Seat/ Siège [Inch.]												
	1/2	3/4	1	1 1/4	1,5	2	2,5	3	4	6	8	10	12
ST 5106 (16 kN)	2175	2175	2175	2175	1600	1030	600	400	258	114	65	42	-
ST 6175	auf Anfrage/ on request/ sur demande												-

Dimension sheet / Maßblatt // Encombrement



With actuator/mitStellantrieb / avec servomoteur ST 5106 / 5116				MV 5411/ MV 5421 MV 5431		Weight [lbs] Gewicht [lbs] Poids [lbs]	
NPS	PN	L	H	A1	SL1	2-W	3-W
2"	#150	10"	7 7/8"	34 1/8"	16 7/8"	93	
	#300	10 1/2"	8 1/4"	34 7/8"	16 7/8"	99	
	#600	11 1/4"		38"	18 3/4"	152	
	#900	14 3/4"		38"	18 3/4"	180	
2,5"	#150	10 7/8"	8 3/8"	34 3/8"	16 7/8"	95	
	#300	11 1/2"	9"	34 3/8"	16 7/8"	104	
3"	#150	11 3/4"	8 1/8"	34 7/8"	16 7/8"	134	150
	#300	12 1/2"	8 1/2"	34 7/8"	16 7/8"	146	160
	#600	13 1/4"		40 1/8"	18 3/4"	134	
	#900	18"		40 1/8"	18 3/4"	146	
4"	#150	13 7/8"	10 1/8"	35 5/8"	16 7/8"	172	214
	#300	14 1/2"	10 1/2"	35 5/8"	16 7/8"	190	231
	#600	15 1/2"		42"	18 3/4"	291	
	#900	20 7/8"		42"	18 3/4"	350	
6"	#150	17 3/4"	12 1/8"	39"	16 7/8"	280	348
	#300	18 1/8"	12 1/2"	39"	16 7/8"	302	370
8"	#150	21 3/8"	14 3/4"	43 1/4"	16 7/8"	405	535
	#300	22 3/8"	15 1/4"	43 1/4"	16 7/8"	445	585
10"	#150	26 1/2"	17 5/8"	47"	16 7/8"	615	770
	#300	27 7/8"	18 1/8"	47"	16 7/8"	695	855
12"	#150	29"	22 1/8"	52"	16 7/8"	800	955
	#300	30 1/2"	22 1/8"	52"	16 7/8"	900	1055

Regeltechnik Kornwestheim GmbH
 Max-Planck-Straße 3
 70806 Kornwestheim
 GERMANY

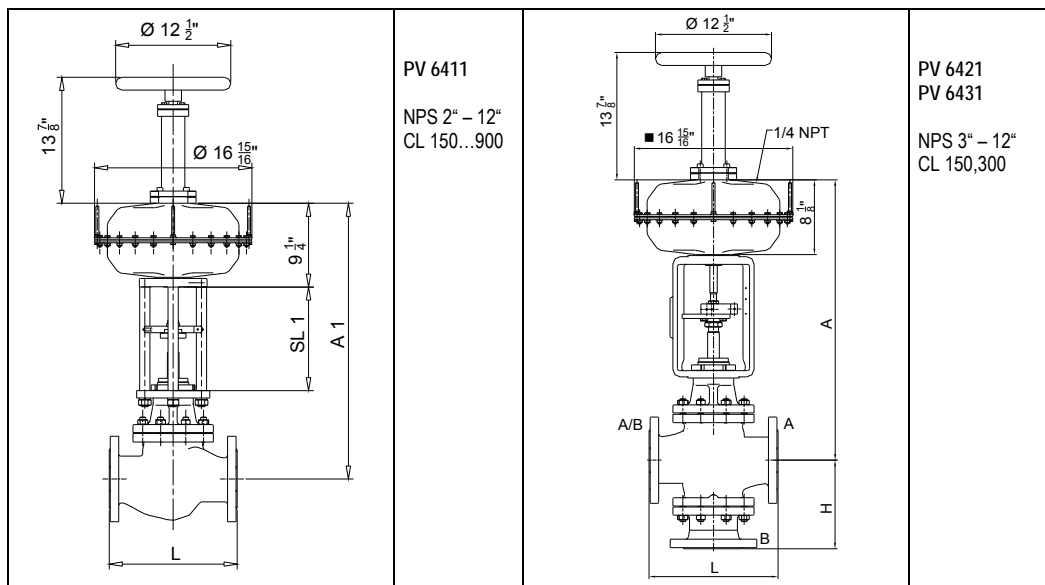
Telefon +49 7154 1314-0
 Telefax +49 7154 1314-333
 Internet www.rtk.de
 E-Mail: info@rtk.de



**REGELTECHNIK
 KORNWESTHEIM**

A division of CIRCOR International, Inc.

Dimension sheet / Maßblatt // Encombrement



With actuator/ mitStellantrieb / avec servomoteur ST 6175.B6				PV 6411/ PV 6421 PV 6431			Weight [lbs] Gewicht [lbs] Poids [lbs]]	
NPS	PN	L	H	A	A1	SL1	2-W	3-W
2"	#150	10"	7 ⁷ / ₈ "	28 ⁵ / ₈ "	29 1/4"	11 1/4"	135	
	#300	10 1/2"	8 1/4"	28 3/8"	29 1/4"	11 1/4"	141	
	#600	11 1/4"			32 3/4"	13"	141	
	#900	14 3/4"			32 3/4"	13"	198	
2.5"	#150	10 1/8"	8 3/4"	28 5/8"	29 1/4"	11 1/4"	150	
	#300	11 1/2"	9"	28 7/8"	29 1/4"	11 1/4"	159	
3"	#150	11 3/4"	8 1/8"	29 1/4"	29 5/8"	11 1/4"	176	195
	#300	12 1/2"	8 1/2"	29 1/8"	29 5/8"	11 1/4"	187	205
	#600	13 1/4"			34 3/4"	13"	269	
	#900	18 1/8"			34 3/4"	13"	300	
4"	#150	13 7/8"	10 1/8"	30"	30 1/2"	11 1/4"	214	256
	#300	14 1/2"	10 1/2"	30"	30 1/2"	11 1/4"	232	273
	#600	15 1/2"			35 7/8"	13"	335	
	#900	20 7/8"			35 7/8"	13"	394	
6"	#150	17 3/4"	12 1/8"	33 1/4"	33 7/8"	11 1/4"	322	390
	#300	18 5/8"	12 1/2"	33 1/4"	33 7/8"	11 1/4"	344	412
8"	#150	21 3/8"	14 3/4"	37 1/2"	38"	11 1/4"	449	580
	#300	22 3/8"	15 1/4"	37 1/2"	38"	11 1/4"	489	630
10"	#150	26 1/2"	17 3/8"	41 1/4"	41 3/4"	11 1/4"	659	810
	#300	27 7/8"	18 1/2"	41 1/4"	41 3/4"	11 1/4"	759	900
12"	#150	29"	22 1/8"	46 1/4"	46 7/8"	11 1/4"	840	1000
	#300	30 1/2"	22 1/8"	46 1/4"	46 7/8"	11 1/4"	940	1100

The height for valves with yoke is identical to valves with pillars.
 Die Bauhöhen der Ventile mit Ausrüstung Joch, sind identisch zu den Bauhöhen mit Ausrüstung Säulen.
 La hauteur des vannes avec exécution arcade est identique à la hauteur des vannes avec exécution avec piliers.

Regeltechnik Kornwestheim GmbH
 Max-Planck-Straße 3
 70806 Kornwestheim
 GERMANY

Telefon +49 7154 1314-0
 Telefax +49 7154 1314-333
 Internet www.rtk.de
 E-Mail: info@rtk.de

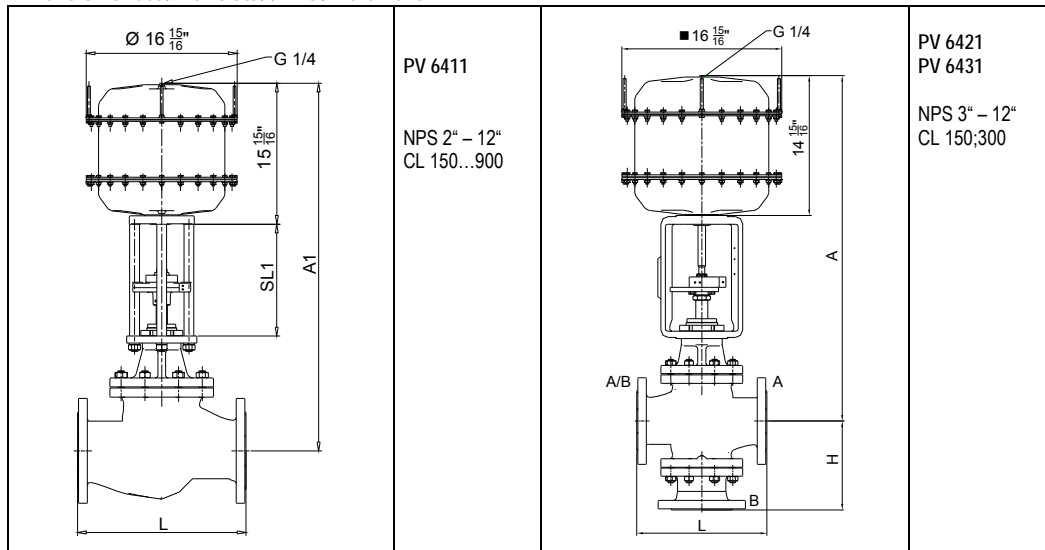


Choose the Original
 Choose Success!

REGELTECHNIK
 KORNWESTHEIM

A division of CIRCOR International, Inc.

Dimension sheet / Maßblatt // Encombrement



With actuator/ mitStellantrieb / avec servomoteur ST 6175.C6				PV 6411/ PV 6421 PV 6431			Weight [lbs] Gewicht [lbs] Poids [lbs]	
NPS	PN	L	H	A	A1	SL1	2-W	3-W
2"	#150	10"	7 7/8"	35 1/4"	36 1/2"	12 5/8"	196	
	#300	10 1/2"	8 1/4"	35 1/4"	36 1/2"	12 5/8"	202	
	#600	11 1/4"			40 3/4"	14 3/8"	259	
	#900	14 3/4"			40 3/4"	14 3/8"	285	
2.5"	#150	10 7/8"	8 3/4"	35 1/2"	36 1/2"	12 5/8"	211	
	#300	11 1/2"	9"	35 1/2"	36 1/2"	12 5/8"	220	
3"	#150	11 3/4"	8 1/8"	35 5/8"	37"	12 5/8"	237	255
	#300	12 1/2"	8 1/2"	35 7/8"	37"	12 5/8"	248	265
	#600	13 1/4"			43"	14 3/8"	330	
	#900	18 5/8"			43"	14 3/8"	360	
4"	#150	13 3/8"	10 1/8"	36 5/8"	37 7/8"	12 5/8"	275	317
	#300	14 1/2"	10 1/2"	36 5/8"	37 7/8"	12 5/8"	293	335
	#600	15 1/4"			44"	14 3/8"	396	
	#900	20 7/8"			44"	14 3/8"	455	
6"	#150	17 3/4"	12 1/4"	40"	41 1/4"	12 5/8"	383	450
	#300	18 5/8"	12 1/2"	40"	41 1/4"	12 5/8"	405	475
8"	#150	21 3/8"	14 3/4"	44 1/4"	45 1/2"	12 5/8"	510	640
	#300	22 3/8"	15 1/4"	44 1/8"	45 1/2"	12 5/8"	550	690
10"	#150	26 1/2"	17 5/8"	48"	49 1/4"	12 5/8"	720	870
	#300	27 7/8"	18 1/8"	48"	49 1/4"	12 5/8"	800	960
12"	#150	29"	22 1/8"	53"	54 1/4"	12 5/8"	900	1060
	#300	30 1/2"	22 1/8"	53"	54 1/4"	12 5/8"	1000	1160

The height for valves with yoke is identical to valves with pillars.
 Die Bauhöhen der Ventile mit Ausrüstung Joch, sind identisch zu den Bauhöhen mit Ausrüstung Säulen.
 La hauteur des vannes avec exécution arcade est identique à la hauteur des vannes avec exécution avec piliers.

Regeltechnik Kornwestheim GmbH
 Max-Planck-Straße 3
 70806 Kornwestheim
 GERMANY

Telefon +49 7154 1314-0
 Telefax +49 7154 1314-333
 Internet www.rtk.de
 E-Mail: info@rtk.de



**REGELTECHNIK
 KORNWESTHEIM**

A division of CIRCOR International, Inc.

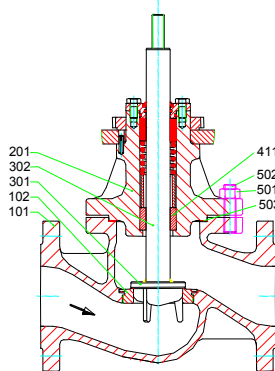
Spare parts list / Ersatzteilliste // Liste de pièces détachées

Item.			GB	D	FR
101	A 216 WCB / A351 CF8M	BVG...	body	Gehäuse	corps
102	AISI 316 Ti	FSIR...	seat ring	Sitzring	siège
201	A 216 WCB / A351 CF8M	BVD...	bonnet	Deckel	couvercle
301	1.4122	FKKP...	cone head	Kegelkopf	clapet
302	AISI 316 Ti		conespindle	Kegelspindel	tige
400		CVSNHNAE	spindle packing PTFE / graphite	Spindelabdichtung PTFE / Kohle	Garniture presse étoupe PTFE / graphite
401	ASTM C 83600		fairleadbush	Führungsbuchse	douille
402	DIN 933-A2 M10X20		bolt	Sechskantschraube	vis à tête
403	NBR 90 (Acrylonitrile-butadienerubber)		scraper ring	Abstreifring	anneau raclleur
404	Teflon Chevron	GDID....	chevron rings	Dachmanschetten	manchettes
405	AISI 301		spring	Druckfeder	ressort
406	acc. to DIN 1804; M85x2 galvanized		slotted ring nut	Nutmutter	écrou à rainures
407	Carbonsteel		mounting plate	Trägerplatte	Plaque support
408	EPDM (PropyleneDieneM-classrubber)		o-ring	O-Ring	joint torique
409	EPDM (EthylenePropyleneDieneM-classrubber)		o-ring	O-Ring	joint torique
410	AISI 304		spacer	Distanzrohr	tube d'écartement
411	ASTM C 90250		bush	Führungsring	douille
412	acc. ISO 8740 / DIN 1473 1/4" x 1"		grooveddowelpin	Zylinderkerbstift	goupille
413	AISI 304		washer	Scheibe	rondelle
501	C 35 Y		nut	Sechskantmutter	écrou six pans
502	Ck 35 Yk		stud	Stiftschraube	tigefiletée
503	Graphite	FDIF...	gasket	Flachdichtring	joint plat
601	A 216 WCB; A351 CF8M	BVB...	B-flange	B-Flansch	B-bride
800		CVSHHNAA	spindle packing graphite	Spindelabdichtung Graphit	garniture tige graphite
801	ASTM C 90250		bush	Führungsring	douille
802	Graphite		packing	Presspackung	garniture
803	Carbonsteel		mounting plate	Trägerplatte	Plaque support
804	DIN 1804 M85x2 galvanized		slotted ring nut	Nutmutter	écrou à rainures
805	AISI 321		stuffing box	Stopfbuchse	boite
806	AISI 304		stud	Stiftschraube	tigefiletée
807	AISI 304		nut	Sechskantmutter	écrou six pans
808	AISI 304		spacer	Distanzrohr	tube d'écartement

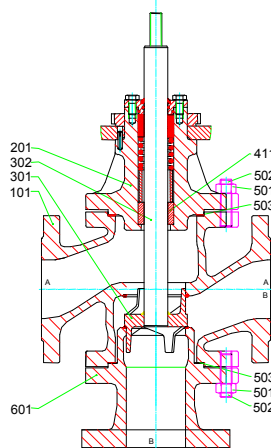
Shut-off and control valves
 Absperr- und Regelventile
 Vannes tout ou rien et vannes de régulation

5400-AR-70100

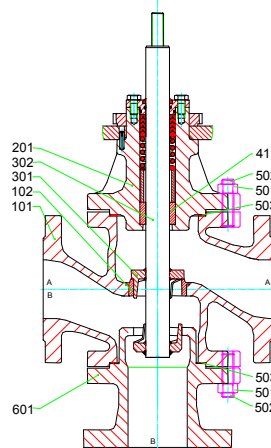
Spare parts list / Ersatzteilliste / Liste de pièces détachées



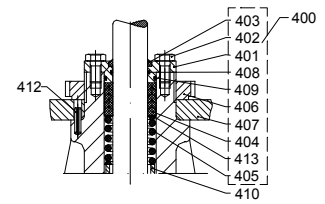
MV 5411, PV 6411
 NPS 2'-12", CL 150,300



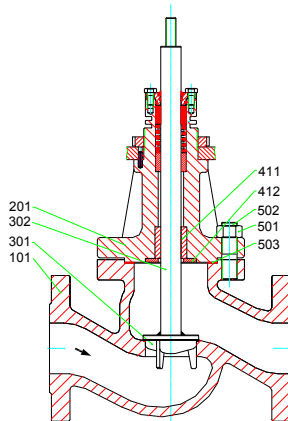
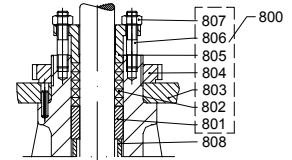
MV 5421, PV 6421
 NPS 3'-12", CL 150,300



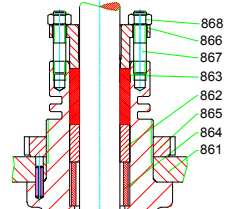
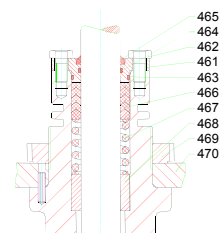
MV 5431, PV 6431
 NPS 3'-12", CL 150,300



NPS 2'-12", CL 150,300



MV 5411, PV 6411
 NPS 2'-4", CL 600,900



NPS 2'-4", CL 600,900

Subject to technical alteration / Technische Änderung vorbehalten / Sous réserve de modifications techniques

Regeltechnik Kornwestheim GmbH
 Max-Planck-Straße 3
 70806 Kornwestheim
 GERMANY

Telefon +49 7154 1314-0
 Telefax +49 7154 1314-333
 Internet www.rtk.de
 E-Mail: info@rtk.de



**REGELTECHNIK
 KORNWESTHEIM**

A division of CIRCOR International, Inc.