

Zawory kulowe TYP FM2 / FN2

Pełny przelot, dzielony korpus



Specyfikacja

Nominalna wielkość	: DN 15 do 300
Materiał	: w/g listy metali
Kierunek przepływu	: dowolna
Pozycja montażu	: dowolna
Działanie	: Dzwignia (Opcjonowanie przekładnia)
Ciśnienie nominalne	: PN 10 do 40
max. Ciśnienie pracy	: w/d diagramu zależności ciśnienia i temp (strona 50)

Maksymalne ciśnienie pracy (w odniesieniu do normalnego ciśnienia) może być odniesione tylko dla danego rodzaju uszczelnienia

Cechy

- Kołnierz montażowy EN ISO 5211
- Uszczelnienie trzpienia pierścienie Chevron
- Trzpień zabezpieczony przed "wydmuchem"
- Wykonanie antyelektrostatyczne
- Pełne gniazdo
- Podójne uszczelnienie
- Osiowanie korpusu
- Wszystkie powierzchnie są mechanicznie obrobione Konstrukcja "FIRE SAFE"

Specjalne wykonania

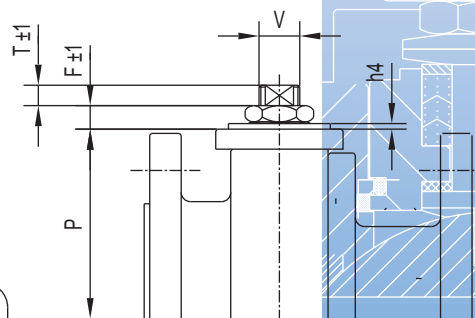
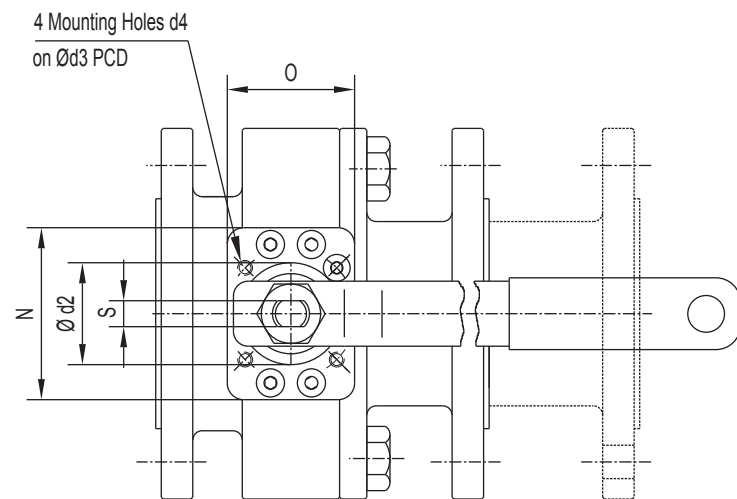
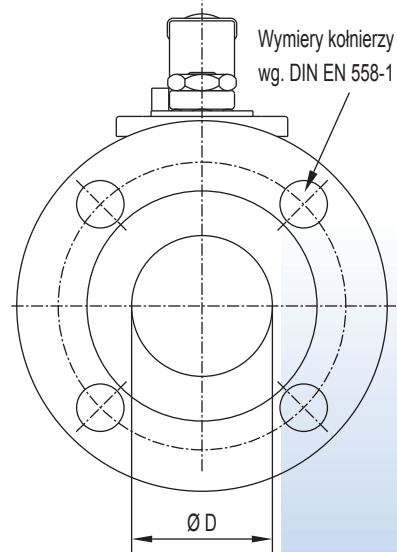
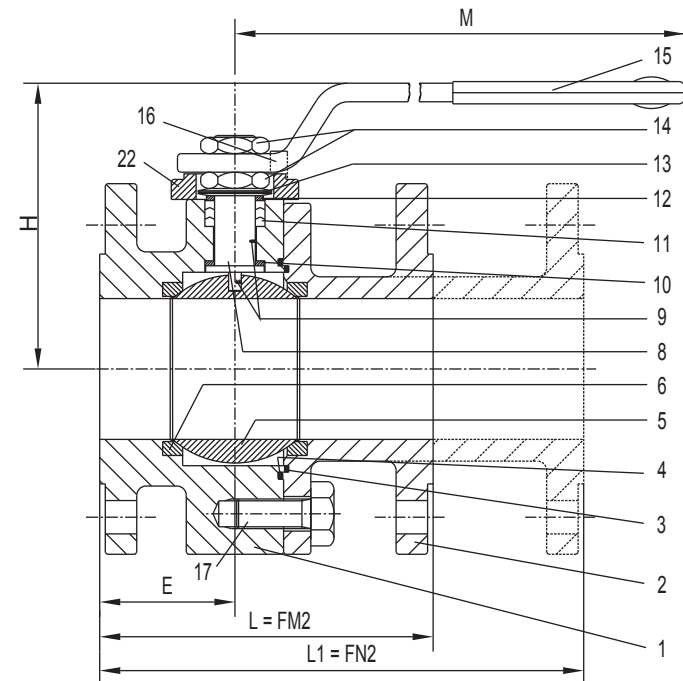
- Podkładki , nakrętki kołki ze stali kwasoodpornej
- "O"-Ring na trzpieniu (patent)
- Wydłużenia trzpienia
- Wydłużona dławnica
- Fire Safe (patent)
- Gniazdo bez stref martwych
- Otwór w kuli



ZAWÓR KULOWY TYP FM2 / FN2

pełny przelot , dzielony korpus

Typ FM2/FN2 DN 15 - DN 80



Wymiary w mm

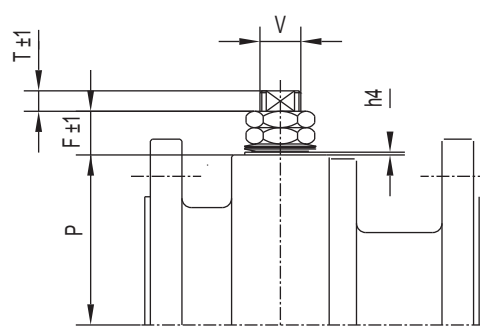
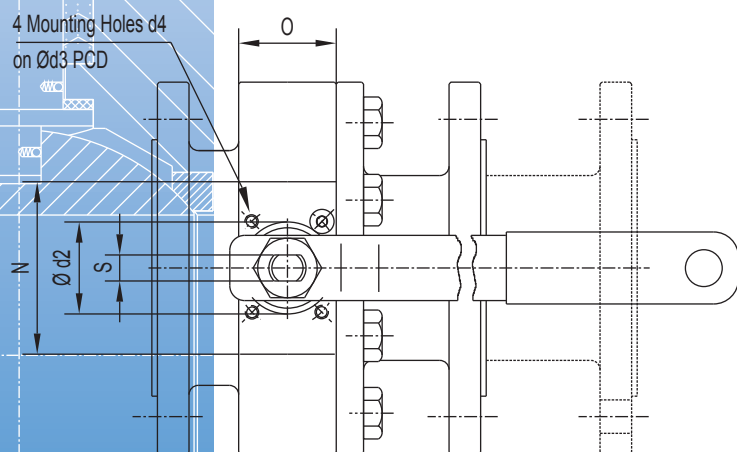
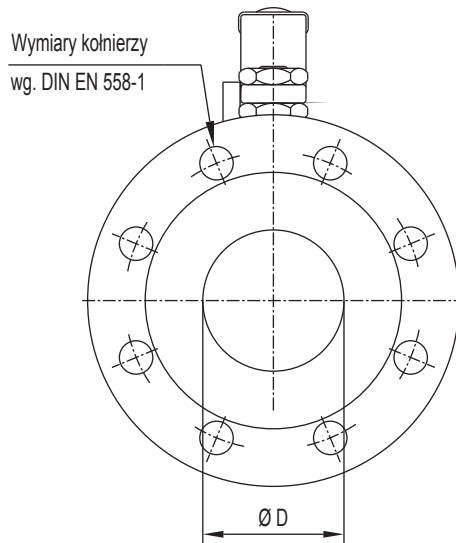
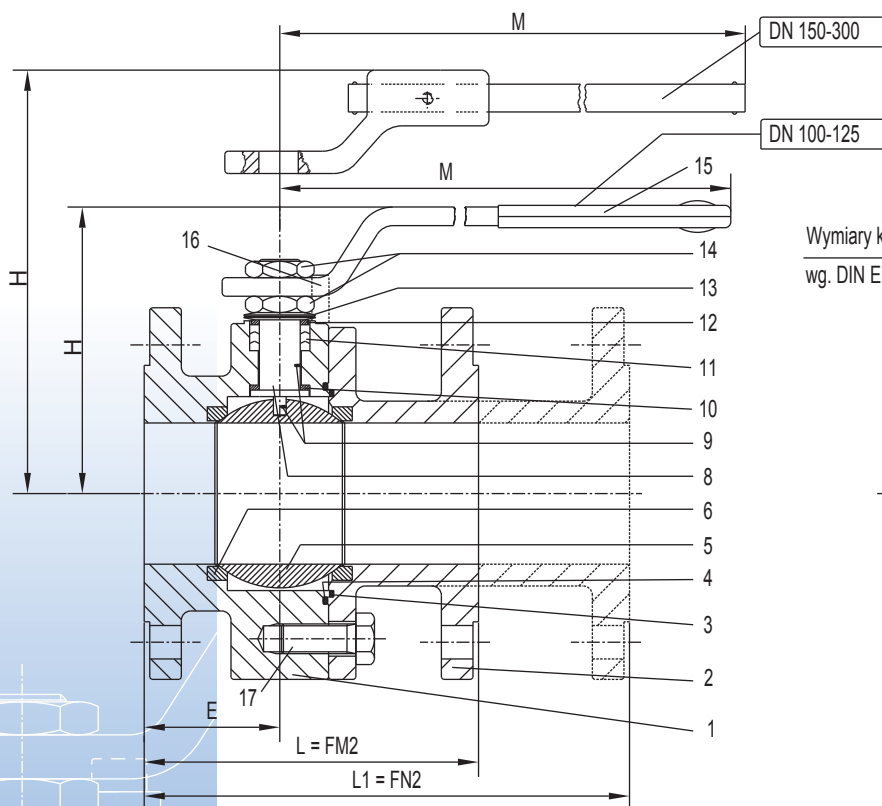
DN	ØD	E	H	L	L1	M	N	O	S	Ød2	Ød3	d4	F	h4	P	T	V	EN ISO 5211	Waga (kg)
15	15	49	86	115	130	145	58	35	6	25	36	M5	6,6	1,5	33,1	7	10	F03	3,0
20	19	51,5	88	120	150	145	58	35	6	25	36	M5	6,6	1,5	35,4	7	10	F03	4,0
25	25	50	113	125	160	185	58	35	8	25	36	M5	8,2	1,5	49,3	9,5	12	F03	5,2
32	30	51,5	119	130	180	185	58	35	8	25	36	M5	8,2	1,5	54,8	9,5	12	F03	7,0
40	38	59	110	140	200	280	72,5	46,5	10	35	50	M6	9,7	2	64,8	10	16	F05	10,0
50	51	61,5	120	150	230	280	72,5	46,5	10	35	50	M6	9,7	2	74,8	10	16	F05	13,5
65	64	70,5	144	170	290	370	90	64,5	14	55	70	M8	11	2	93,5	12	22	F07	21,5
80	76	73	152	180	310	370	90	64,5	14	55	70	M8	11	2	102	12	22	F07	26,0



ZAWÓR KULOWY TYP FM2 / FN2

pełny przelot , dzielony korpus

Typ FM2/FN2 DN 100 - DN 300



Wymiary in mm

DN	ØD	E	H	L	L1	M	N	O	S	Ød2	Ød3	d4	F	h4	P	T	V	EN ISO	Waga
																		5211	(kg)
100	101	85	174	190	350	470	70	65	18	55	70	M8	26,5	2	99,5	16,5	30	F07	30,5
125	118	100	188	325	400	650	97	93	18	70	102	M10	26,5	2	113	16,5	30	F10	61 50*
150	152	144	256	350	480	750	112	113	28	85	125	M12	34	2	144	19	42	F12	96 70*
200	203	180	294	400	600	900	130	130	32	100	140	M16	36	2	183	20	48	F14	157 120*
250	254	196	343	450	730	1000	153	153	36	130	165	M20	44	3	220	20	56	F16	215 175*
300	305	237	381	500	850	1000	153	153	36	130	165	M20	44	3	258,5	20	56	F16	255 200*
400	387	381		762			288	288		200	254	Ø18		3	419			F25	930

*) inna waga dla wersji ze stali kwasoodpornej



ZAWÓR KULOWY

TYP FM2 / FN2

pełny przelot , dzielony korpus

pełny przelot

ZAWÓR KULOWY
TYP FM2/FN2

Dane techniczne

Moment			
DN	Nm	DN	Nm
15	11	80	156
20	22	100	280
25	27	125	318
32	32	150	680
40	62	200	1020
50	80	250	1600
65	132	300	2400

Mierzone dla ciśnienia wody 16 bar w temperaturze pokojowej. Inne ciśnienia na zapytanie

Materiał

Pos.	Opis	Ilość	Material			
			Stal węglowa		Stal kwasoodporna	
			Material	Równoważny	Material	Równoważny
1	Body	1	ASTM A 105/216 WCB+	C 21/1.0619 +	ASTM A 182 F316/351 CF8M	1.4401/1.4408
2	End	1	ASTM A 105/216 WCB+	C 21/1.0619 +	ASTM A 182 F316/351 CF8M	1.4401/1.4408
3	Seal	1	PTFE	PTFE	PTFE	PTFE
4	O-Ring	1	VITON O-Ring	VITON O-Ring	VITON O-Ring	VITON O-Ring
5	Ball	2	ASTM A 182 F304/351 CF8	1.301/1.4308	ASTM A 182 F316/351 CF8M	1.4401/1.4408
6	Seat	1	PTFE	PTFE	PTFE	PTFE
8	Stem	2	ASTM A 182 F304/316	1.4301/1.4401	ASTM A 182 F316	1.4401
9	Antistatic Device	1	ASTM A 182 F316	1.4401	ASTM A 182 F316	1.4401
10	Stem Seal	1	PTFE	PTFE	PTFE	PTFE
11	Chevron Rings	1	PTFE/Graphit	PTFE/Graphit	PTFE/Graphit	PTFE/Graphit
12	Pressing Bush	2	ASTM A 182 F316L+	1.4404	ASTM A 182 F316L	1.4404
13	Spring Washer	2	C72*+	50CrV4 **	C72*	50CrV4 *
14	Nut	1	UNI 3740 6S*+	DIN EN ISO 4762	UNI 3740 6S*	DIN EN ISO4762 *
15	Wrench	1	UNI 5946 Fe37*+	St 37 **	UNI 5946 Fe37*+	St 37 **
16	Stop Pin	1	UNI 3740 8.8*+	DIN EN ISO 4762 *+	UNI 3740 8.8*	DIN EN ISO 4762*
17	Screw	div.	UNI 3740 8.8*+	DIN EN ISO 4762 *+	A2-70	DIN EN 24017
22	DIN-Adapter Plate	1	ASTM A 351 CF8M+	ASTM A 351 CF8M +	ASTM A 351 CF8M	1.4408

+) lakierowany *) elektrogalwanizowany

