



ODWADNIACZ TERMOSTATYCZNY

MODEL **LV6 do pary czystej**
Stal nierdzewna

ODWADNIACZ TERMOSTATYCZNY DLA INSTALACJI CZYSTEJ PARY

Zalety

Odwadniacz z termostatyczny przeznaczony do pracy w instalacjach czystej pary do urządzeń takich jak sterylizatory, wymienniki ciepła, rurociągi

1. FKapsuła termostatyczna swobodnie odwadniająca jest praktycznie bezoobslugowa i minimalizuje gromadzenie bakterii.
2. Funkcja awarii w pozycji otwartej "Fail Open"
3. Duża kryza zapewnia wysokie wydajności odpowietrzania i odwadniania minimalizuje ryzyko zablokowania.
4. Kompaktowa budowa dla łatwej instalacji
5. Konstrukcja łatwa w serwisie obniża koszty czyszczenia.
6. Model LV6P polerowany wewnątrz na 0.8 um oraz 1.2 um na zewnątrz, z opcją elektropolerowania dla większej odporności na bakterie.

Dyrektywa ciśnieniowa (PED)

Klasyfikacja w/g PED 2014/68/EU, płyny grupy 2

Wielkość	Kategoria	CE oznaczenia
DN 15 to DN 25	—*	Art. 4, Sec. 3 (dobre praktyki inżynierskie, zabronione CE.

*Wyprodukowany w/g dobrych praktyk inżynierskich



Specyfikacja

Model	LV6-CE	LV6-SF	LV6-P*
Typ przyłącza	Klamra / spawane rurowe		
Wielkość	DN 15, 20, 25 / DN 8, 10, 15, 20, 25		
Max ciśnienie pracy (barg) PMO	6		
Min ciśnienie pracy (barg)	0.1		
Max przeciwcisnienie	90% ciśnienia wej.		
Max temperatura pracy (°C) TMO	165		
Przechłodzenie (°C)	do6		
Typ X-elementu (odwadniacze do pary czystej)	Standard	swobodnie odwadniający	swobodnie odw. (elektropolerowany)
Klamra typu	2-częściowa klamra (polerowana)		3-częściowa (Polerowana)
Wykończenie (wewn. / zewn.)*	Naturalna obróbka	0.8µm Ra / 1.2 µm Ra Precyzyjna obróbka	0.8µm Ra / 1.2 µm Ra Polerowany

* LV6-EP z 0.4µm Ra elektropolerowaniem dostępny na żądanie

PARAMETRY PROJEKTOWE KORPUSU (NIE PARAMETRY PRACY) :

Maksymalne dopuszczalne ciśnienie [barg] PMA: 10

Maksymalne dopuszczalna temperatura (°C) TMA: 185

1 bar = 0.1 MPa



UWAGA

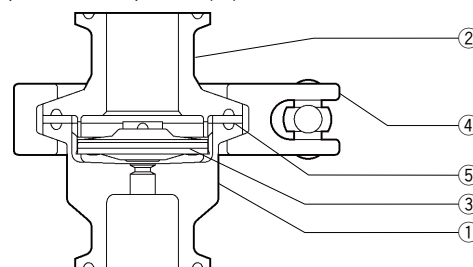
Aby uniknąć nieprawidłowej pracy, wypadków oraz poważnych zranień, NIE WOLNO stosować tego urządzenia poza warunkami pracy podanymi w tabeli. Lokalne regulacje mogą być bardziej restrykcyjne

No.	Opis	Material	DIN*	ASTM/AISI*
①	Dolny korpus	Stal nierdzewna AISI316L	1.4404	—
②	Górny korpus	Stal nierdzewna AISI316L	1.4404	—
③	X-element	Stal nierdzewna SUS316L	1.4404	AISI316L
④	Klamra	Stalwo nierdzewne A351 Gr.CF8	1.4312	—
⑤	Uszczelka**	High-performance Fluorine Resin	—	—

*Materiał równoważny

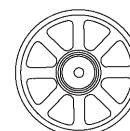
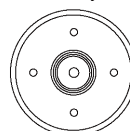
** Uszczelka korpusu GYLON BIO-PRO; Zgodna z FDA 21 CFR 177. 1550, USP Class VI and EN 1935.

GYLON BIO-PRO jest zarejestrowanym znakiem firmy Garlock GmbH. Certyfikat materiałowy ISO 10474 2.2 lub 3.1B dostępny dla głównych elementów prosimy o kontakt z TLV o szczegóły



Standardowy X-element

Swobodnie odw. X-element



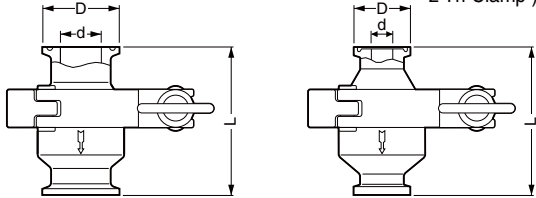
Copyright © TLV

Wymiary

● LV6-CE / LV6-SF / LV6-P klamra

ISO 2852 klamra / ISO 2037

Rura ASME-BPE (Kompatybilne z Tri-Clamp)



LV6-CE / LV6-SF / LV6-P klamra* (mm)

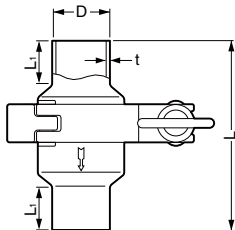
DN (Size)	L	φD	φd	Waga (kg)
15 (1/2")	65	34 [25]	15.2 [9.4]	0.5
20 (3/4")			19.3 [15.75]	0.55
25 (1")		50.5	22.6 [22.1]	0.6

* ISO 2852 klamra / ISO 2037 spawane rurowe lub ASME-BPE (Tri-Clamp kompatybilne)

[] ASME-BPE (Tri-Clamp kompatybilne)

● LV6-CE / LV6-SF / LV6-P spawane rurowe

ISO 1127

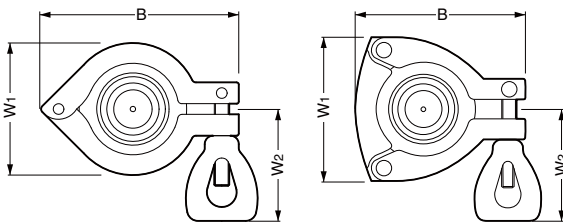


LV6-CE / LV6-SF / LV6-P spawane rurowe (mm)

DN	L	L1	φD	t	Waga (kg)
8	90	20	13.5	1.6	0.5
10			17.2		0.55
15			21.3		0.55
20			26.9		0.55
25			33.7	2.0	0.6

* ISO 1127, inne standardy dostępne

● Klamra korpusu



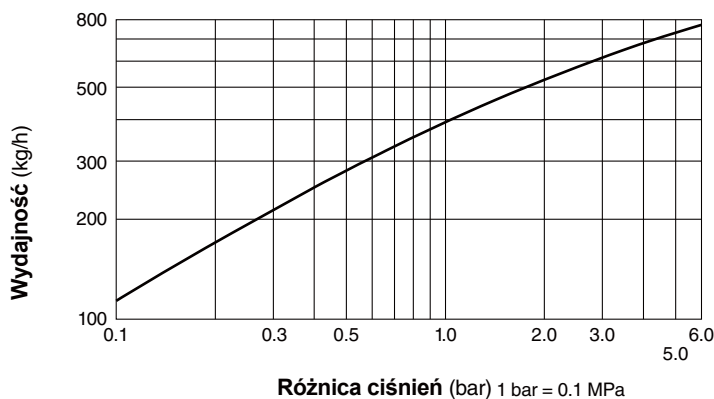
Klamra korpusu (mm)

DN	2-Piece: LV6-CE / LV6-SF			3-Piece: LV6-P		
	B*	W1*	W2*	B*	W1*	W2*
8	92	62	55	82	70	55
10						
15						
20						
25						

* wymiary szacunkowa

Tri-Clamp jest zarejestrowanym znakiem Alfa Laval Corporate AB.

Wykres wydajności



1. Różnica ciśnień dotyczy różnicy pomiędzy ciśnieniem przed i za odwadniaczem
2. Zalecany współczynnik bezpieczeństwa wynosi 2

Dokument przetłumaczony przez partnera handlowego w Polsce

STIM

41-902 Bytom, ul. Składowa 26

tel./fax (0-32) 281 45 01, 281 99 80

email: info@stim.bytom.pl, www.stim.bytom.pl



Manufacturer

TLV CO., LTD.

Kakogawa, Japan

is approved by LRQA Ltd. to ISO 9001/14001

ISO 9001
ISO 14001

