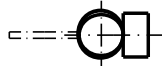
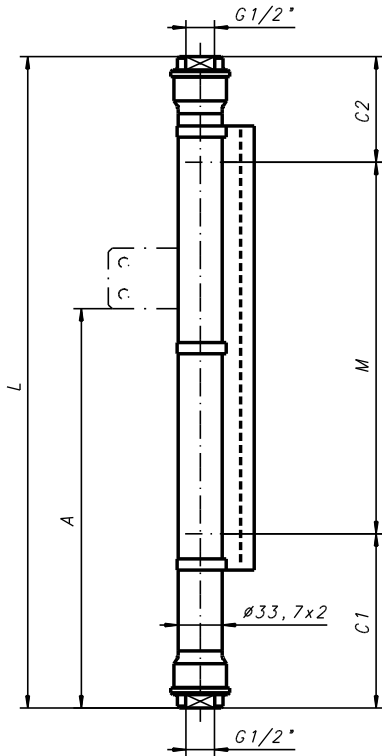


Smart Line 50

Typ: 34000-B

Konstrukcja spełnia wymagania PED 97/23/EC oraz normy zharmonizowane



Dane zamówienia:

Firma : Projekt:
 Numer zamówienia :
 Ilość : nr TAG:

Parametry pracy :

Czynnik :
 Gęstość : $\geq 0.60 \text{ g/cm}^3$ g/cm3:
 Lepkość : $\leq 150 \text{ cSt}$ cSt:
 Ciśnienie pracy : max. 50bar(g) @ 20°C ^{*1)} bar(g):
 Ciśnienie projektowe: " bar(g):
 Temperatura pracy : -80°C ... +250°C ^{*1)} °C:
 Temperatura projektowa: " °C:
 Rozstaw króćców : max. 5800mm jednoczęściowa konstr. mm:

Konstrukcja i materiały:

Komora pływaka : 316/316L
 Pływak : 316L (Standard) typ nr: **34333 / 35615 / 33115/xx**
 NBR typ nr: **38578/0.6 / 0.8 / 0.9 / 1.0**
 typ nr:
 inne materiały i gęstości -patrz diagram doboru pływaka lub zapytaj
 Sprężyna tłumiąca góra /dół , 1.4310 Nr: 30309
 Uszczelki : Włókno aramidowe /NBR (<150°C) Standard
 PTFE, niewzmocniony
 Grafit ze wzmocnieniem 316/316L

Przylączy procesowe:

Rodzaje gwintów przylączy :

- żeński G1/2" (ISO 7-1 / ISO 228-1) Standard
 - dostępne inne rodzaje gwintów

Zasięg pływaka dolny / górny:

Gęstość w g/cm3:	C1:	C2:
SS ≥ 0.6 i < 0.7	350	85
SS ≥ 0.7 i < 0.8	250	85
SS ≥ 0.8 i < 1	180	85
SS ≥ 1	140	85
NBR ≥ 0.55	100	85

C1 i C2 dłuższe lub krótsze
 w zależności od zakresu
 oraz sprężyny tłumiącej

Wskaźnik:

PC, IP65 (<150°C)	Płytki: Srebrno-czerwone	nr: 34837	Standard <input type="checkbox"/>
PC, IP68, gaz obojęt (<150°C)	Płytki: Srebrno-czerwone	nr: 41008	<input type="checkbox"/>
Al/PC, IP54	Płytki: Srebrno-czerwone	nr: 34560	<input type="checkbox"/>
Al/szkło, IP54	Płytki: Srebrno-czarne	nr: 37100	<input type="checkbox"/>
Specjalny	Płytki: <input type="text"/>	nr: <input type="text"/>	<input type="checkbox"/>

Akcesoria (instrukcja obsługi zob. spec. no. 20010501):

Podpora montażowa nr. 26936: wymiar "A" [mm]:
 Wylącznik magnetyczny: ilość: typ:
 Sensor: rozdzielczość [mm]: **05 / 10** typ:
 długość pomiarowa Mel. [mm]:
 Przetwornik: typ:
 Pozostałe akcesoria:

Testy i certyfikaty:

EN10204:2004-3.1 certyfikat materiałowy komory pływaka:

Specjalne wykonanie i uwagi:

Uwagi:

*1) Zapoznać się z diagramem zależności ciśnienia i temperatury! Najniższy przebieg ciśnienia-temperatury każdego przylączy kołnierowego określa ogranicznik!
 Test ciśnienia będzie specyfikowany zgodnie ze specyfikacją WEKA AW 2.1.2.

Wszystkie wymiary podane są w mm. Wymiary są uzasadnione dla standardowych wersji.