

Zalety

Stacja do zbierania kondensatu i przepompowywania do kotłowni.

1. Niskie NPSH pomp ze względu na niskie ciśnienie wejściowe
2. Poziomowskaz magnetyczny wyłącznikami do wskazywania poziomu i regulacji.
3. Zawory mieszkowe z grzybkiem regulacyjnym dla uzyskania i korekty punktu pracy pomp.
4. Termometr bimetaliczny oraz manometr
5. Wersje z 1 lub 2 pompami
6. Dostępne opcje :
 - Transmitter poziomu (4 - 20 mA)
 - Układ rregulacji pomp
 - Wysokość podnoszenia do 50 m
 - Pakiet izolacji



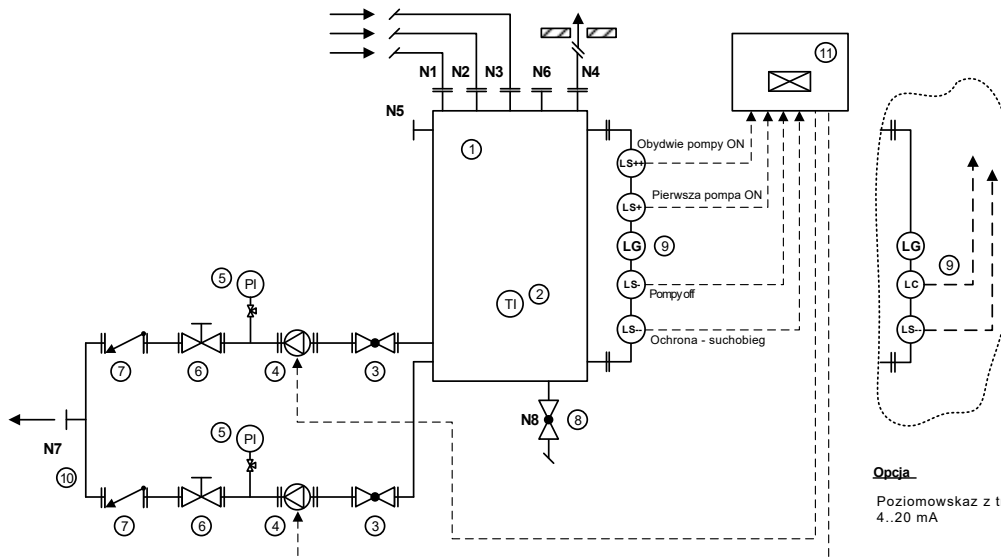
Specyfikacja

Model	EPS 500	EPS 1000	EPS 1500	EPS 2000	EPS 3000
Objętość zbiornika [l]	500	1.000	1.500	2.000	3.000
Ilość kondensatu [kg/h]	2.500	5.000	7.500	10.000	15.000
Max ilość pary wtórnej [kg/h]	430	730	1.150	1.620	1.950
Moc silnika [kW] / Prąd znamionowy [A]	0,55 / 1,3	1,1 / 2,3	1,1 / 2,3	2,2 / 4,3	2,2 / 4,3
Wydajność pompy [m³/h]	3,3	6,5	9,8	13,0	19,5
Wysokość podnoszenia. [m]	25				
Max. temperatura pracy [°C]	100				
Ciśnienie pracy [bar g]	0,0 (atmosferyczne)				
Grupa płynów	2				
Specyfikacja techniczna	PED 2014/68/EU Art. 4 Abs.3				
Instalacja	Wewn. (Suche otoczenie; temperatura zewn max. 35 °C)				
Zasilanie [V / Hz]	400 / 50				
Funkcje alarmowe	Ochrona przed suchobiegiem, Zbyt wysoki poziom				
Wymiary orientacyjne.: [mm]					
- Długość (L)	1.640	1.910	2.570	2.750	3.100
- Szerokość (W)	800	800	800	1.260	1.420
- Wysokość (H)	1.325	1.825	1.830	1.835	1.835
Waga orientacyjna. [kg]	280	360	450	550	800

PARAMETRY PROJEKTOWE KORPUSU (NIE PARAMETRY PRACY) :: Maksymalne dopuszczalne ciśnienie (barg) PMA: 0,0
Maksymalna dopuszczalna temperatura (°C)TMA: 100



Aby uniknąć nieprawidłowej pracy, wypadków oraz poważnych zranień, NIE WOLNO stosować tego urządzenia poza warunkami pracy podanymi w tabeli. Lokalne regulacje mogą być bardziej restrykcyjne



Opcja
Poziomowskaz z transmiterem
4..20 mA

Przyłącze i wielkość (DN)	Włot (100% ilości kondensatu)	N1	DN125	DN150	DN200	DN250	DN300
	Włot (50% ilości kondensatu)	N2	DN80	DN125	DN150	DN150	DN200
	Włot (50% ilości kondensatu)	N3	DN80	DN125	DN150	DN150	DN200
	Para wtórna	N4	DN150	DN200	DN250	DN300	DN350
	Przelew	N5	DN40	DN65	DN80	DN100	DN100
	Właz [mm]	N6	DN150	DN150	400 x 600	400 x 600	400 x 600
	Rurociąg tłoczny: - Stacja z 1 pompą - Stacja z 2 pompami	N7	DN25 DN32	DN32 DN40	DN40 DN50	DN50 DN65	DN50 DN65
	Spust	N8	G1"	G1"	G1"	G1"	G1"
Kołnierze wg DIN EN 1092-1			PN16				

Pos.	Komponent	Material	DIN
1.	Zbiornik kondensatu	Stal nierdzewna	1.4301
2.	Termometr bimetaliczny	Stal nierdzewna	-
3.	Zawór kulowy	Stal węglowa	1.0460
4.	Pompa elektr. - Kołnierz, Wirnik - Obudowa pompy	Stal nierdzewna Żeliwo	1.4301 0.6025
5.	Zestaw manometru	Stal nierdzewna	-
6.	Zawór z grzybkim regulacyjnym	Ductile Cast Iron	0.7043
7.	Zawór zwrotny	Stal nierdzewna	1.4308
8.	Zawór kulowy	Stal nierdzewna	1.4308
9.	Poziomowskaz	Stal nierdzewna	1.4401/1.4404
10.	Kolektor (dla wersji z 2 pompami)	Stal nierdzewna	1.4301
11.	Moduł regulacji pomp (Opcja)	-	-

TLV EURO ENGINEERING GmbH

Daimler-Benz-Strasse 16-18
74915 Waibstadt, Germany
Tel: 07263-9150-0
E-mail: info@tlv-euro.de

Ten dokument został przetłumaczony przez partnera handlowego TLV

STIM Technologie sp. z o.o.
41-902 Bytom, ul. Składowa 26
tel. 32 281 45 01, 281 99 80
email: info@stim.bytom.pl, www.stim.bytom.pl

