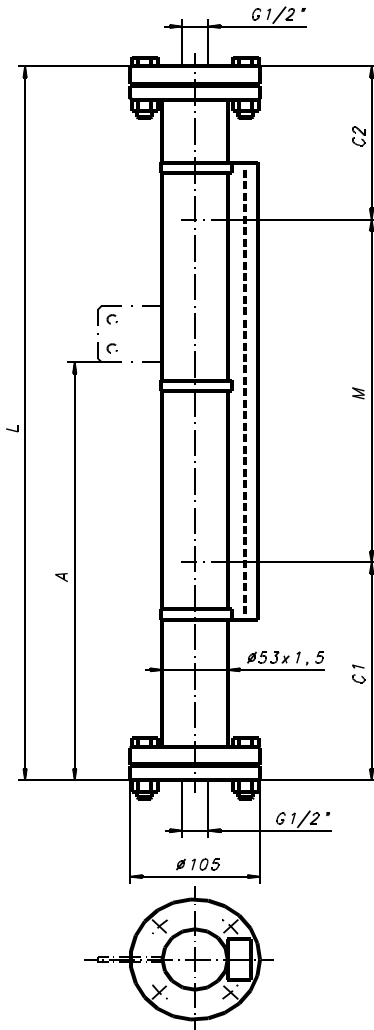


Seria Standardowa 28

Type: 34300-B

Konstrukcja spełnia wymagania PED 97/23/EC oraz normy zharmonizowane



Dane zamówienia:

Firma :
Numer zamówienia :
Ilość :

	Projekt:
	nr TAG:

Parametry pracy :

Czynnik :
Gęstość :
Lepkość :
Ciśnienie pracy :
Ciśnienie projektowe :
Temperatura pracy :
Temperatura projektowa :
Rozstaw króćców :

≥ 0.55g/cm ³	g/cm ³ :
≤ 600cSt	cSt:
max. 28bar(g) @ 20°C *1)	bar(g):
"	bar(g):
-80°C ... +400°C *1)	°C:
"	°C:
max. 5800mm jednoczęściowa konstr.	mm:

Konstrukcja i materiały:

Komora pływaka :
Pływak :

316/316L	Śruby i nakrętki:	A2-70, ISO 3506
316L (Standard)	typ nr:	36223/20 / 38662/20
Stop tytanu Ti	typ nr:	37943-2 / -3 / -4
	typ nr:	

inne materiały i gęstości -patrz diagram doboru pływaka lub zapytaj

Sprężyna tłumiąca góra /dół , 1.4401

nr: 27399

Uszczelki :

Włókno aramidowe /NBR (<150°C)

Standard

PTFE, niewzmocniony (<250°C)

Grafit ze wzmocnieniem 316/316L (<400°C)

Przyłącza procesowe:

Rodzaje gwintów :

- żeński G1/2" (ISO 7-1 / ISO 228-1), bez korka
- dostępne inne rodzaje gwintów

Standard

Zasięg pływaka dolny / górny:

	C1:	C2:
Standard	190	135

C1 i C2 dłuższe lub krótsze w zależności od zakresu oraz sprężyny tłumiącej

Wskaźnik:

PC, IP65 (<150°C)
PC, IP68, gaz obojęt (<150°C)
Al/PC, IP54 (<250°C)
Al/szkło, IP54 (<400°C)
Specjalny

Płytki: Srebrno-czerwone	nr: 34837	Standard
Płytki: Srebrno-czerwone	nr: 41008	
Płytki: Srebrno-czerwone	nr: 34560	
Płytki: Srebrno-czarne	nr: 37100	
Płytki:	nr:	

Akcesoria (instrukcja obsługi zob. spec. no. 20010501):

Podpora montażowa nr. 26936:

wymiar "A" [mm]:

Wyłącznik magnetyczny: ilość:

typ:

Sensor: rozdzielczość [mm]:

5 / 10

typ:

długość pomiarowa Mel. [mm]:

Przetwornik: typ:

Pozostałe akcesoria:

Testy i certyfikaty:

EN10204:2004-3.1 certyfikat materiałowy komory pływaka:

Specjalne wykonanie i uwagi:

Uwagi:

*1) Zapoznać się z diagramem zależności ciśnienia i temperatury! Najniższy przebieg ciśnienia-temperatury każdego przyłącza kołnierzego określa ogranicznik! Test ciśnienia będzie specyfikowany zgodnie ze specyfikacją WEKA AW 2.1.2.

Wszystkie wymiary podane są w mm. Wymiary są uzasadnione dla standardowych wersji.